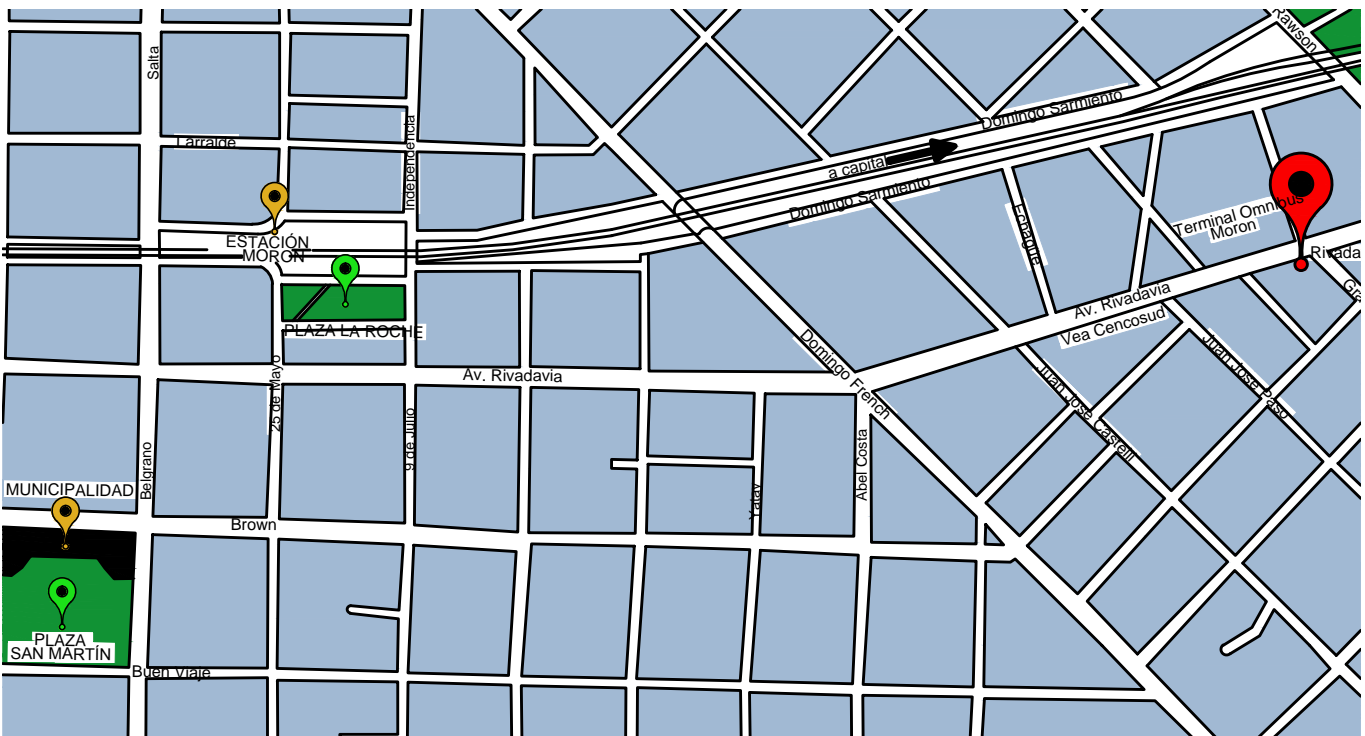


RIVADAVIA 17408 ESQ. SAAVEDRA

MORON



LA INFORMACION CONTENIDA EN ESTA CARPETA TIENE COMO OBJETO REFLEJAR DIMENSIONES APROXIMADAS Y LA UBICACION DE LAS UNIDADES FUNCIONALES. EL EQUIPAMIENTO, MEDIDAS Y SUPERFICIES DEFINITIVAS SURGIRAN DE LA OBRA.

LOS COLORES, IMAGEN Y TERMINACIONES QUEDAN A ELECCION DE CLAMACO S.A.



RIVADAVIA 17408 ESQ. SAAVEDRA

MORON



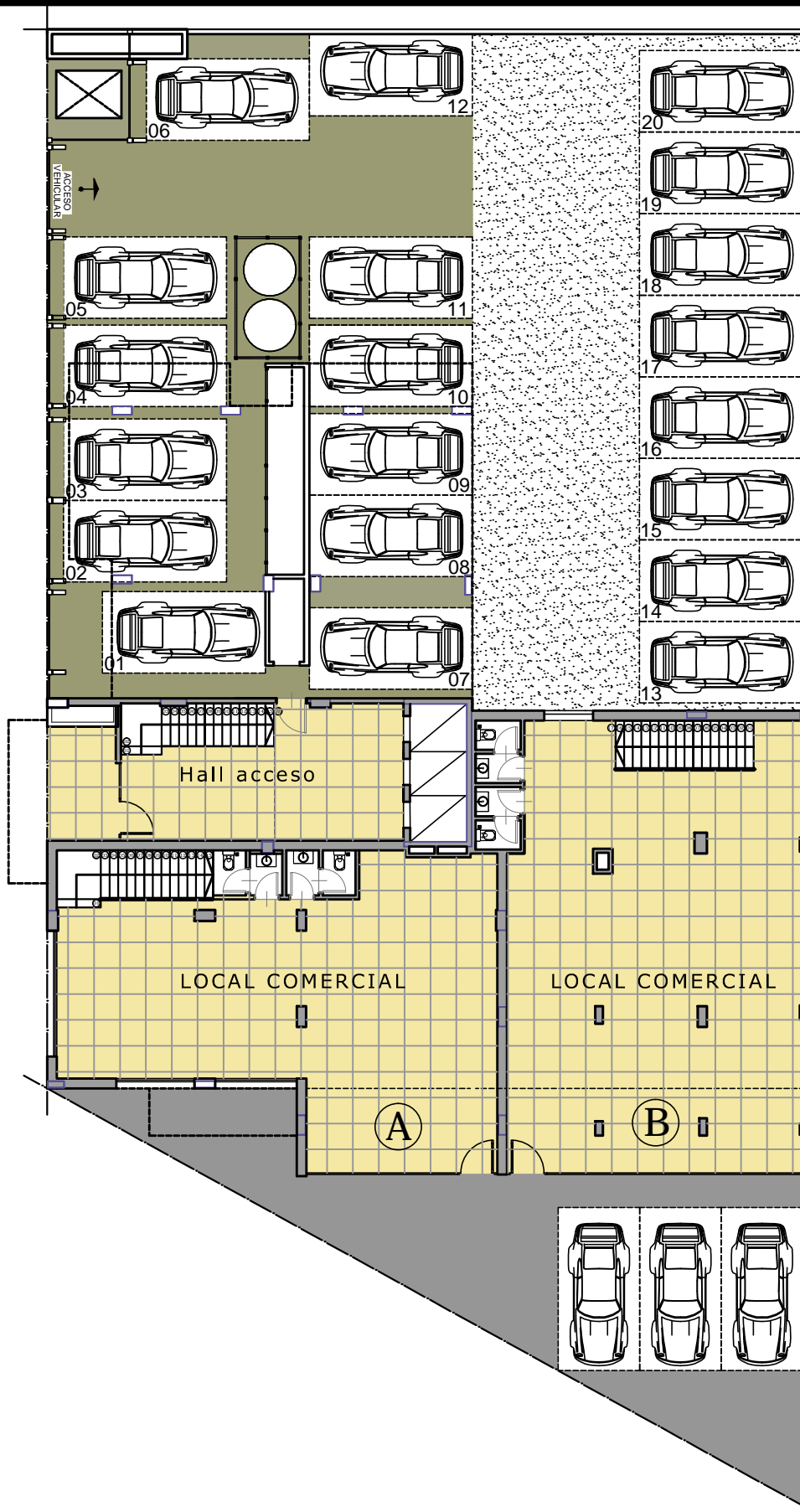
LA INFORMACION CONTENIDA EN ESTA CARPETA TIENE COMO OBJETO REFLEJAR DIMENSIONES APROXIMADAS Y LA UBICACION DE LAS UNIDADES FUNCIONALES. EL EQUIPAMIENTO, MEDIDAS Y SUPERFICIES DEFINITIVAS SURGIRAN DE LA OBRA.

LOS COLORES, IMAGEN Y TERMINACIONES QUEDAN A ELECCION DE CLAMACO S.A.



RIVADAVIA 17408 ESQ. SAAVEDRA

MORON



planta baja
cocheras
LOCALES COMERCIALES

LA INFORMACION CONTENIDA EN ESTA CARPETA TIENE COMO OBJETO REFLEJAR DIMENSIONES APROXIMADAS Y LA UBICACION DE LAS UNIDADES FUNCIONALES. EL EQUIPAMIENTO, MEDIDAS Y SUPERFICIES DEFINITIVAS SURGIRAN DE LA OBRA.

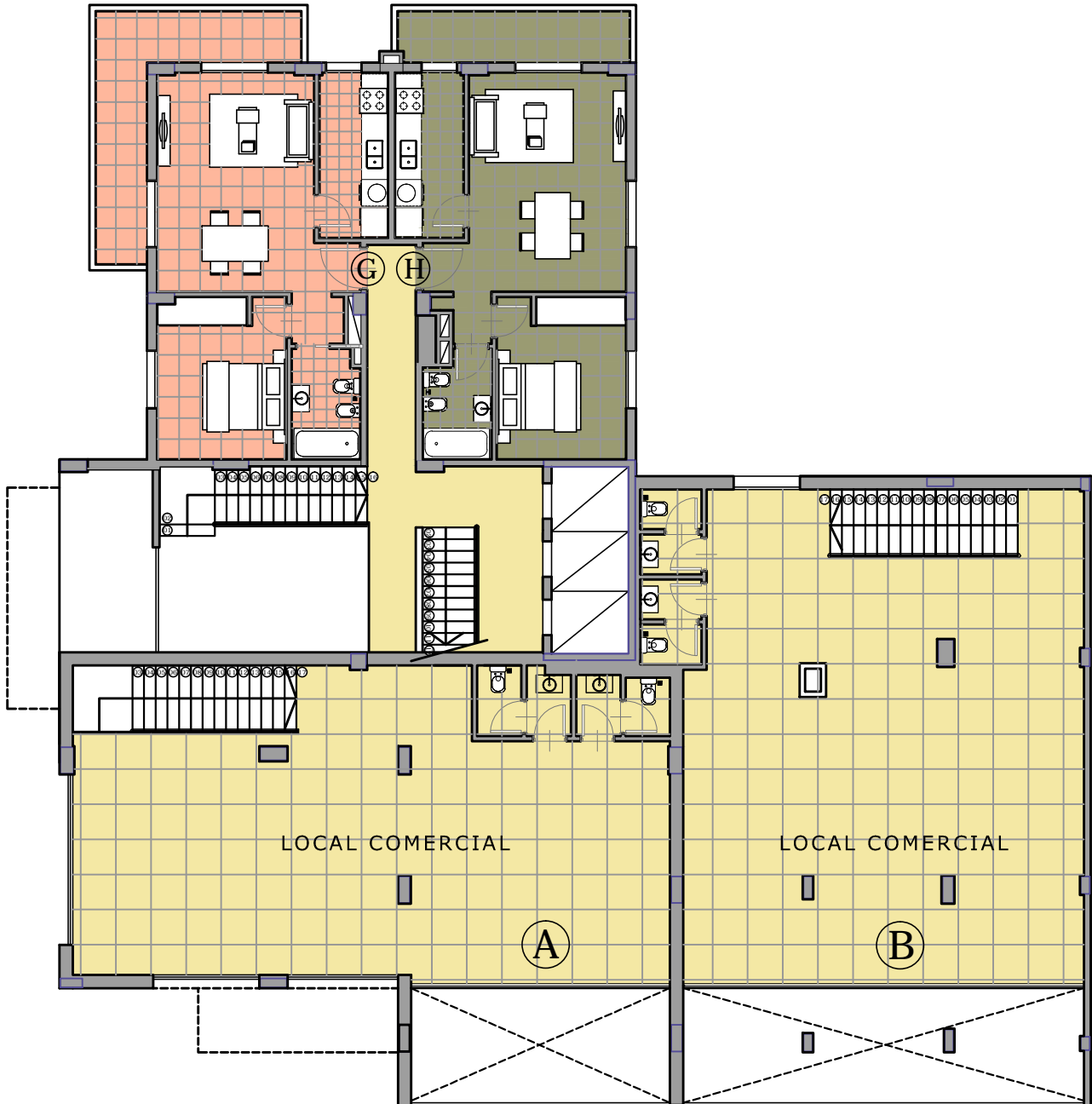
LOS COLORES, IMAGEN Y TERMINACIONES QUEDAN A ELECCION DE CLAMACO S.A.



RIVADAVIA 17408 ESQ. SAAVEDRA

MORON

planta
1° PISO



LA INFORMACION CONTENIDA EN ESTA CARPETA TIENE COMO OBJETO REFLEJAR DIMENSIONES APROXIMADAS Y LA UBICACION DE LAS UNIDADES FUNCIONALES. EL EQUIPAMIENTO, MEDIDAS Y SUPERFICIES DEFINITIVAS SURGIRAN DE LA OBRA.

LOS COLORES, IMAGEN Y TERMINACIONES QUEDAN A ELECCION DE CLAMACO S.A.



RIVADAVIA 17408 ESQ. SAAVEDRA

MORON

planta
2° PISO



LA INFORMACION CONTENIDA EN ESTA CARPETA TIENE COMO OBJETO REFLEJAR DIMENSIONES APROXIMADAS Y LA UBICACION DE LAS UNIDADES FUNCIONALES. EL EQUIPAMIENTO, MEDIDAS Y SUPERFICIES DEFINITIVAS SURGIRAN DE LA OBRA.

LOS COLORES, IMAGEN Y TERMINACIONES QUEDAN A ELECCION DE CLAMACO S.A.



RIVADAVIA 17408 ESQ. SAAVEDRA

MORON

planta
3° PISO



LA INFORMACION CONTENIDA EN ESTA CARPETA TIENE COMO OBJETO REFLEJAR DIMENSIONES APROXIMADAS Y LA UBICACION DE LAS UNIDADES FUNCIONALES. EL EQUIPAMIENTO, MEDIDAS Y SUPERFICIES DEFINITIVAS SURGIRAN DE LA OBRA.

LOS COLORES, IMAGEN Y TERMINACIONES QUEDAN A ELECCION DE CLAMACO S.A.



RIVADAVIA 17408 ESQ. SAAVEDRA

MORON

planta
4º a 7º piso



LA INFORMACION CONTENIDA EN ESTA CARPETA TIENE COMO OBJETO REFLEJAR DIMENSIONES APROXIMADAS Y LA UBICACION DE LAS UNIDADES FUNCIONALES. EL EQUIPAMIENTO, MEDIDAS Y SUPERFICIES DEFINITIVAS SURGIRAN DE LA OBRA.

LOS COLORES, IMAGEN Y TERMINACIONES QUEDAN A ELECCION DE CLAMACO S.A.



RIVADAVIA 17408 ESQ. SAAVEDRA

MORON

planta
8° piso



LA INFORMACION CONTENIDA EN ESTA CARPETA TIENE COMO OBJETO REFLEJAR DIMENSIONES APROXIMADAS Y LA UBICACION DE LAS UNIDADES FUNCIONALES. EL EQUIPAMIENTO, MEDIDAS Y SUPERFICIES DEFINITIVAS SURGIRAN DE LA OBRA.

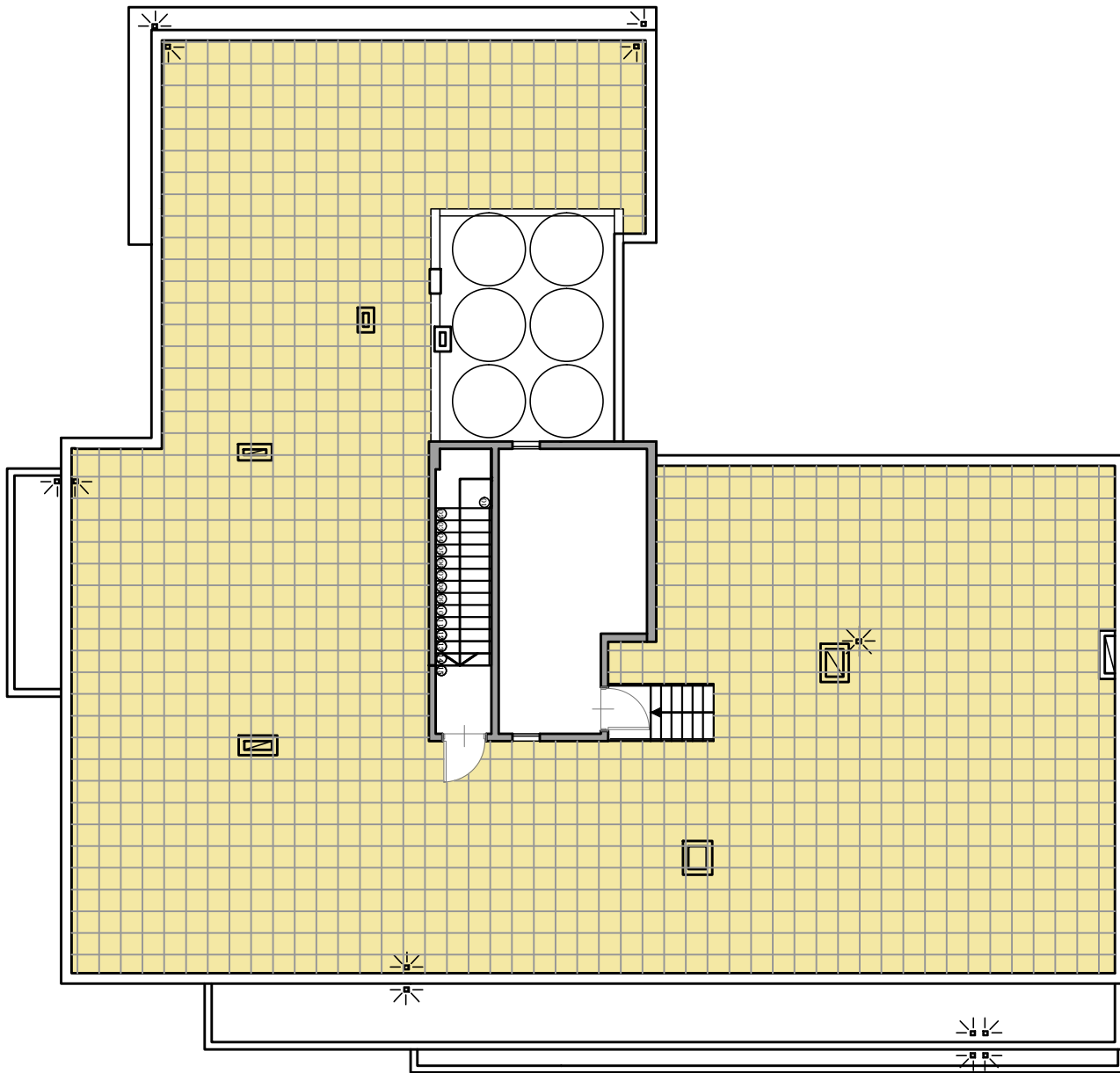
LOS COLORES, IMAGEN Y TERMINACIONES QUEDAN A ELECCION DE CLAMACO S.A.



RIVADAVIA 17408 ESQ. SAAVEDRA

MORON

planta
AZOTEA



LA INFORMACION CONTENIDA EN ESTA CARPETA TIENE COMO OBJETO REFLEJAR DIMENSIONES APROXIMADAS Y LA UBICACION DE LAS UNIDADES FUNCIONALES. EL EQUIPAMIENTO, MEDIDAS Y SUPERFICIES DEFINITIVAS SURGIRAN DE LA OBRA.

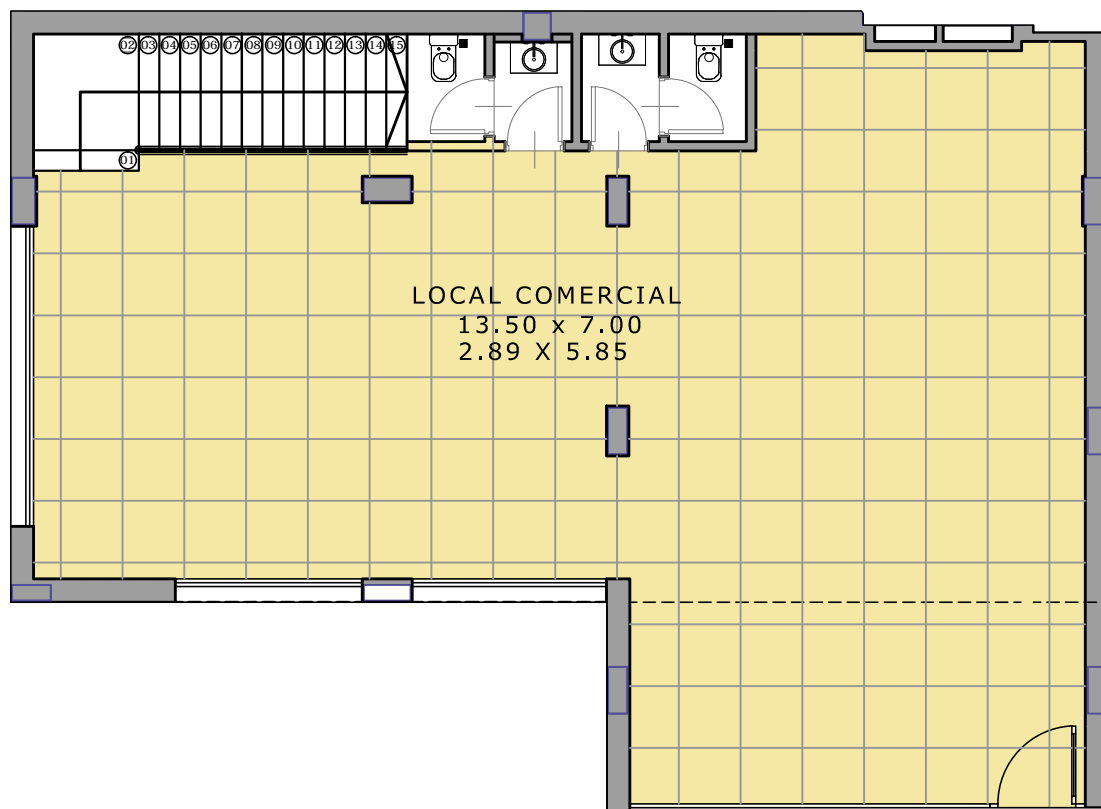
LOS COLORES, IMAGEN Y TERMINACIONES QUEDAN A ELECCION DE CLAMACO S.A.



RIVADAVIA 17408 ESQ. SAAVEDRA

MORON

LOCAL A PLANTA BAJA



LA INFORMACION CONTENIDA EN ESTA CARPETA TIENE COMO OBJETO REFLEJAR DIMENSIONES APROXIMADAS Y LA UBICACION DE LAS UNIDADES FUNCIONALES. EL EQUIPAMIENTO, MEDIDAS Y SUPERFICIES DEFINITIVAS SURGIRAN DE LA OBRA.

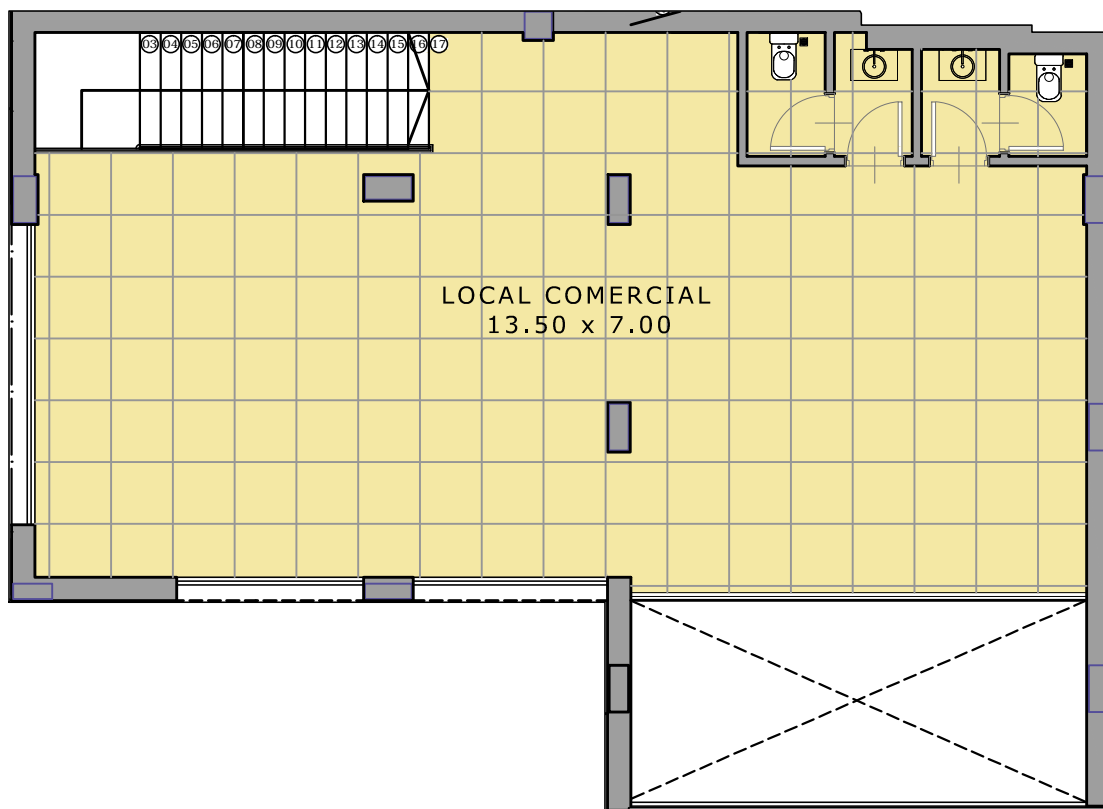
LOS COLORES, IMAGEN Y TERMINACIONES QUEDAN A ELECCION DE CLAMACO S.A.



RIVADAVIA 17408 ESQ. SAAVEDRA

MORON

LOCAL A PLANTA ALTA



LA INFORMACION CONTENIDA EN ESTA CARPETA TIENE COMO OBJETO REFLEJAR DIMENSIONES APROXIMADAS Y LA UBICACION DE LAS UNIDADES FUNCIONALES. EL EQUIPAMIENTO, MEDIDAS Y SUPERFICIES DEFINITIVAS SURGIRAN DE LA OBRA.

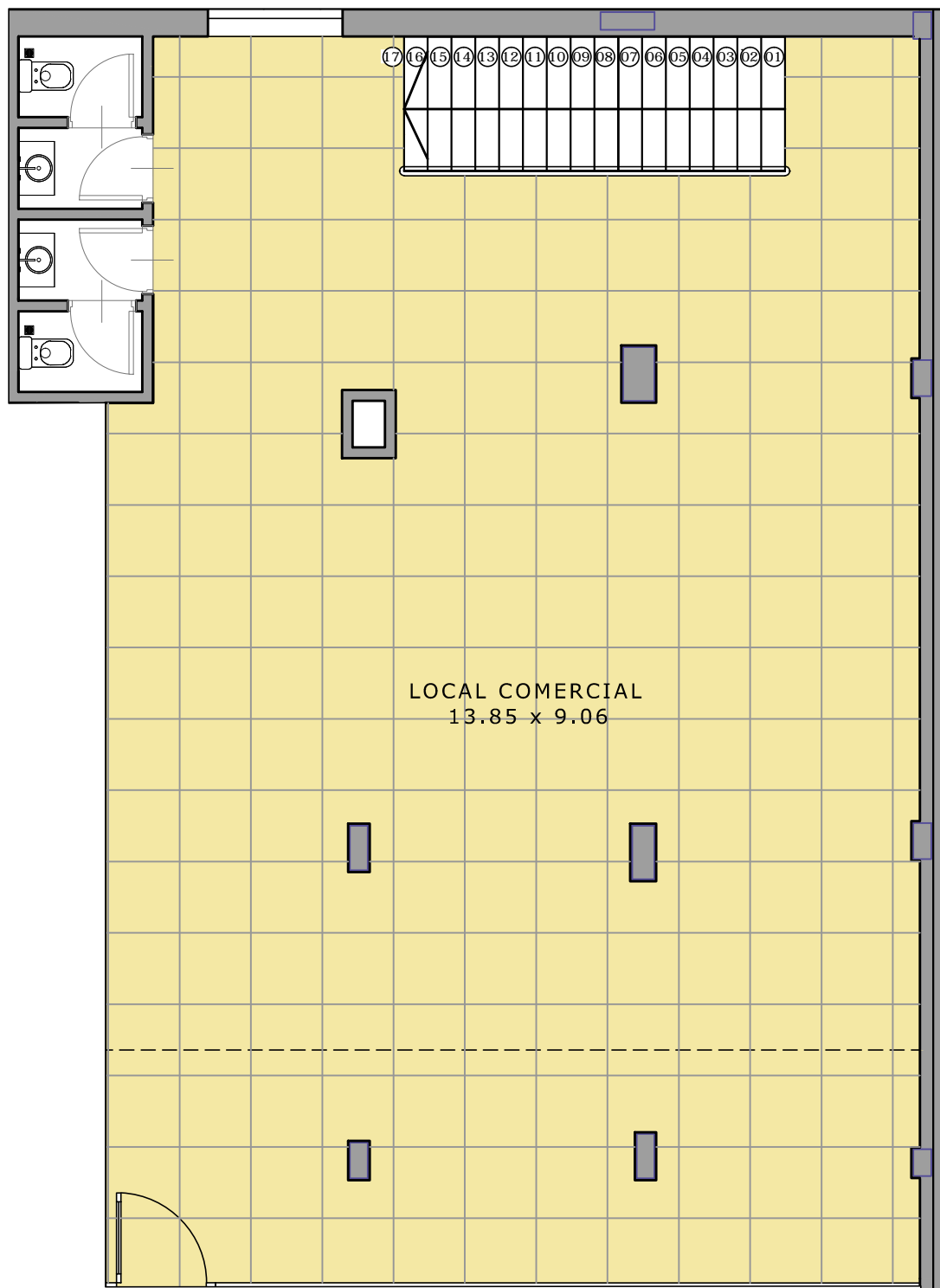
LOS COLORES, IMAGEN Y TERMINACIONES QUEDAN A ELECCION DE CLAMACO S.A.



RIVADAVIA 17408 ESQ. SAAVEDRA

MORON

LOCAL B PLANTA BAJA



LA INFORMACION CONTENIDA EN ESTA CARPETA TIENE COMO OBJETO REFLEJAR DIMENSIONES APROXIMADAS Y LA UBICACION DE LAS UNIDADES FUNCIONALES. EL EQUIPAMIENTO, MEDIDAS Y SUPERFICIES DEFINITIVAS SURGIRAN DE LA OBRA.

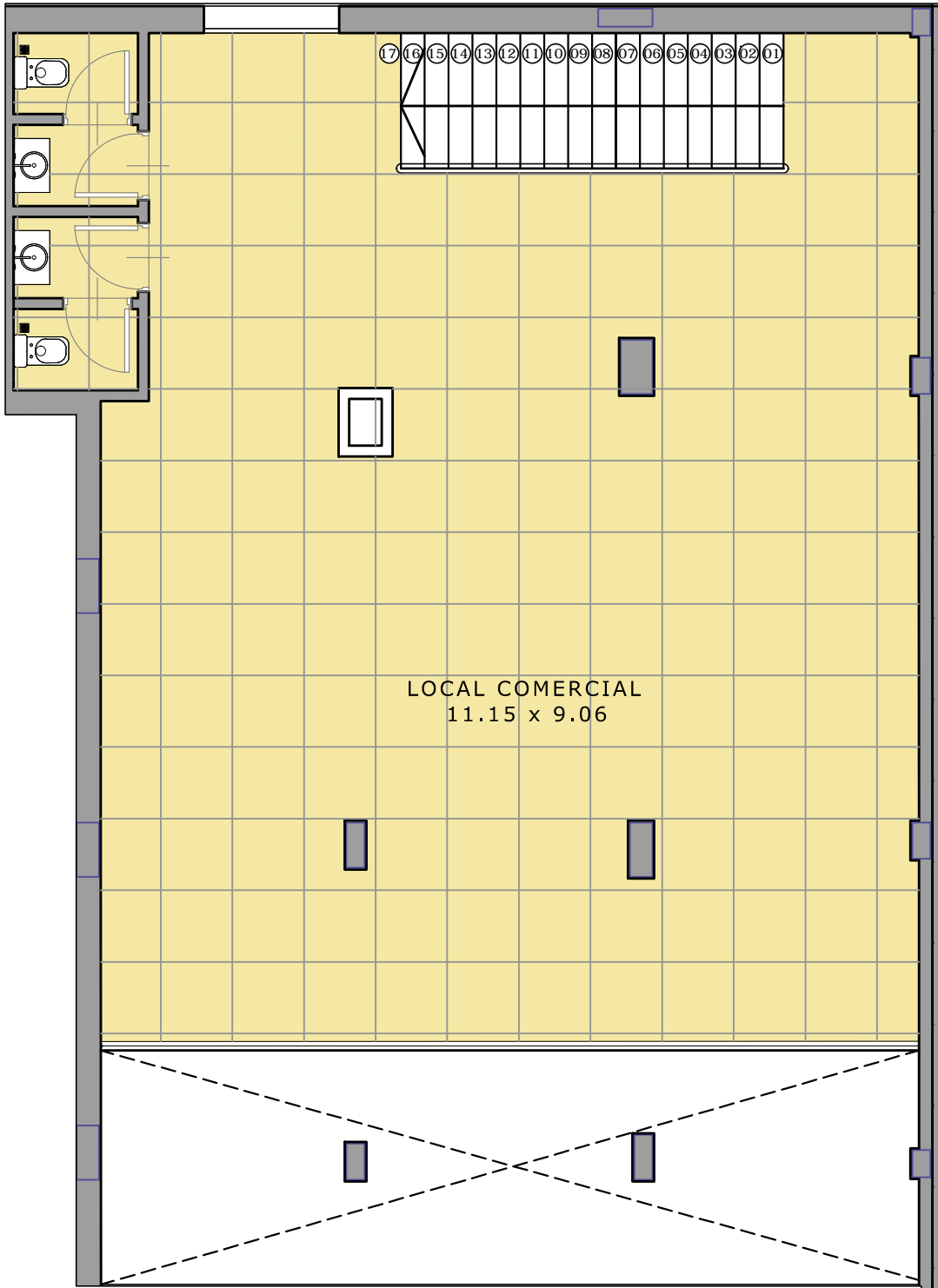
LOS COLORES, IMAGEN Y TERMINACIONES QUEDAN A ELECCION DE CLAMACO S.A.



RIVADAVIA 17408 ESQ. SAAVEDRA

MORON

LOCAL B PLANTA ALTA



LA INFORMACION CONTENIDA EN ESTA CARPETA TIENE COMO OBJETO REFLEJAR DIMENSIONES APROXIMADAS Y LA UBICACION DE LAS UNIDADES FUNCIONALES. EL EQUIPAMIENTO, MEDIDAS Y SUPERFICIES DEFINITIVAS SURGIRAN DE LA OBRA.

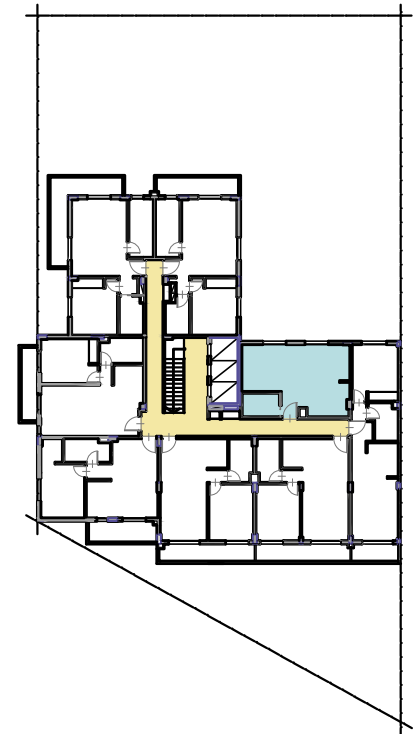
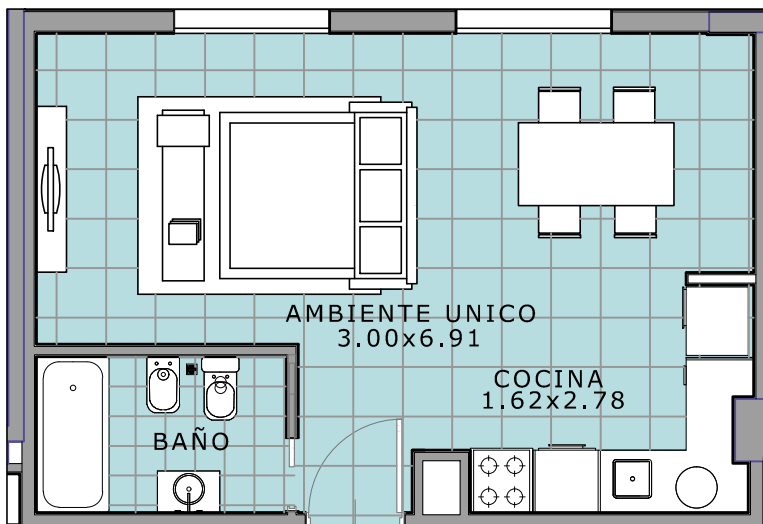
LOS COLORES, IMAGEN Y TERMINACIONES QUEDAN A ELECCION DE CLAMACO S.A.



RIVADAVIA 17408 ESQ. SAAVEDRA

MORON

tipologia A
contrafrente
monoambiente
2° al 8° piso



LA INFORMACION CONTENIDA EN ESTA CARPETA TIENE COMO OBJETO REFLEJAR DIMENSIONES APROXIMADAS Y LA UBICACION DE LAS UNIDADES FUNCIONALES. EL EQUIPAMIENTO, MEDIDAS Y SUPERFICIES DEFINITIVAS SURGIRAN DE LA OBRA.

LOS COLORES, IMAGEN Y TERMINACIONES QUEDAN A ELECCION DE CLAMACO S.A.



RIVADAVIA 17408 ESQ. SAAVEDRA

MORON



LA INFORMACION CONTENIDA EN ESTA CARPETA TIENE COMO OBJETO REFLEJAR DIMENSIONES APROXIMADAS Y LA UBICACION DE LAS UNIDADES FUNCIONALES. EL EQUIPAMIENTO, MEDIDAS Y SUPERFICIES DEFINITIVAS SURGIRAN DE LA OBRA.

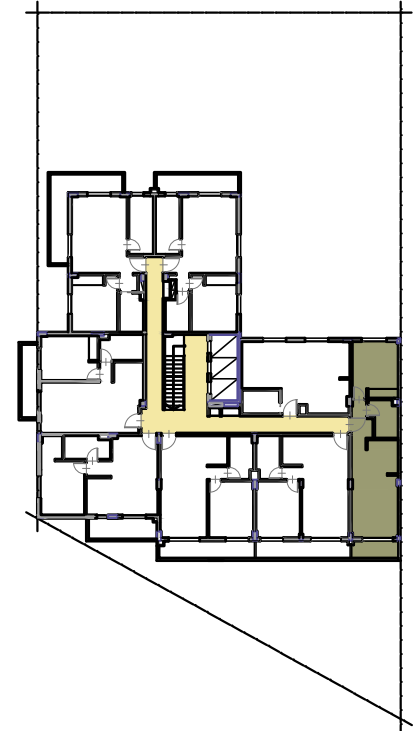
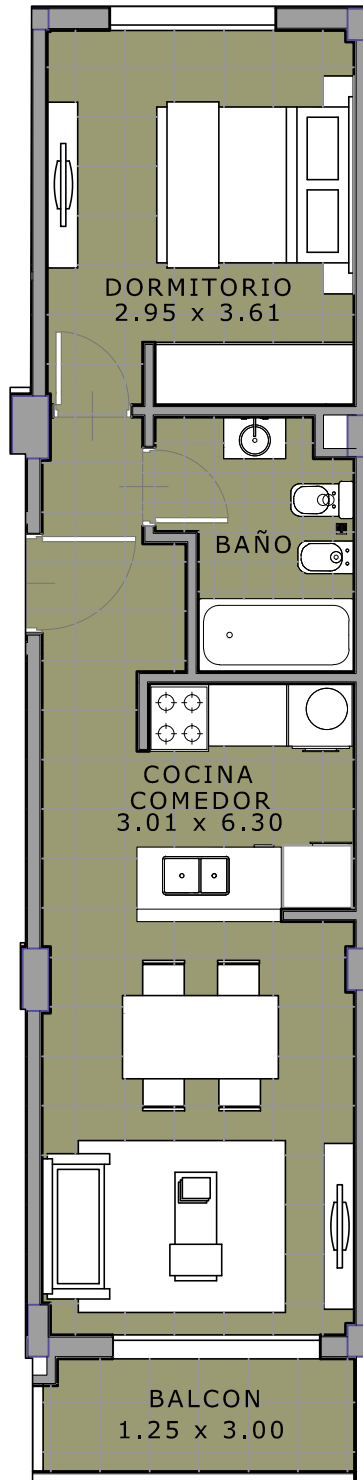
LOS COLORES, IMAGEN Y TERMINACIONES QUEDAN A ELECCION DE CLAMACO S.A.



RIVADAVIA 17408 ESQ. SAAVEDRA

MORON

tipologia B
frente rivadavia
2 ambientes
2° al 7° piso



LA INFORMACION CONTENIDA EN ESTA CARPETA TIENE COMO OBJETO REFLEJAR DIMENSIONES APROXIMADAS Y LA UBICACION DE LAS UNIDADES FUNCIONALES. EL EQUIPAMIENTO, MEDIDAS Y SUPERFICIES DEFINITIVAS SURGIRAN DE LA OBRA.

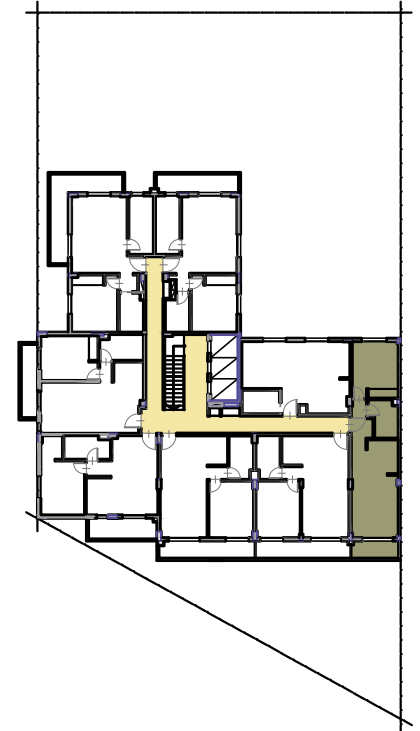
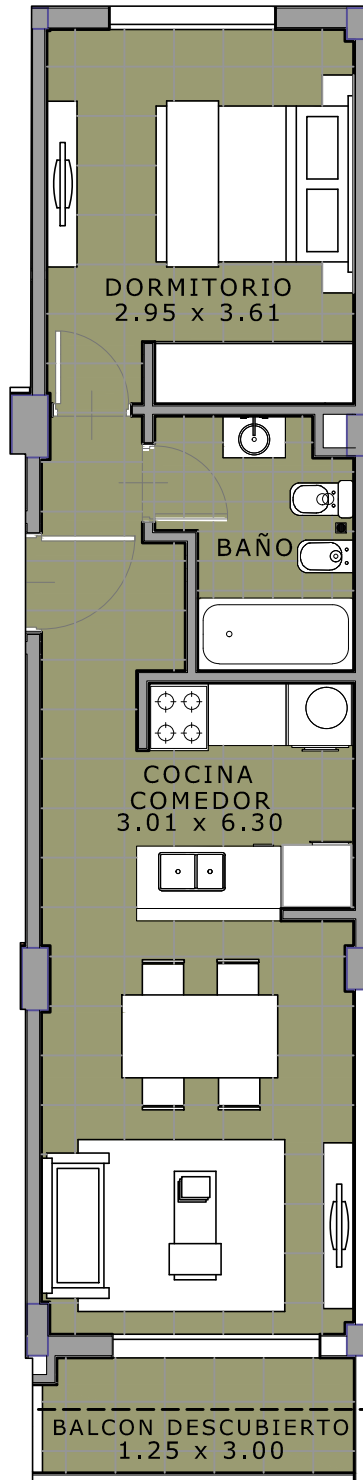
LOS COLORES, IMAGEN Y TERMINACIONES QUEDAN A ELECCION DE CLAMACO S.A.



RIVADAVIA 17408 ESQ. SAAVEDRA

MORON

tipologia B
frente rivadavia
2 ambientes
8° piso



LA INFORMACION CONTENIDA EN ESTA CARPETA TIENE COMO OBJETO REFLEJAR DIMENSIONES APROXIMADAS Y LA UBICACION DE LAS UNIDADES FUNCIONALES. EL EQUIPAMIENTO, MEDIDAS Y SUPERFICIES DEFINITIVAS SURGIRAN DE LA OBRA.

LOS COLORES, IMAGEN Y TERMINACIONES QUEDAN A ELECCION DE CLAMACO S.A.



RIVADAVIA 17408 ESQ. SAAVEDRA

MORON



LA INFORMACION CONTENIDA EN ESTA CARPETA TIENE COMO OBJETO REFLEJAR DIMENSIONES APROXIMADAS Y LA UBICACION DE LAS UNIDADES FUNCIONALES. EL EQUIPAMIENTO, MEDIDAS Y SUPERFICIES DEFINITIVAS SURGIRAN DE LA OBRA.

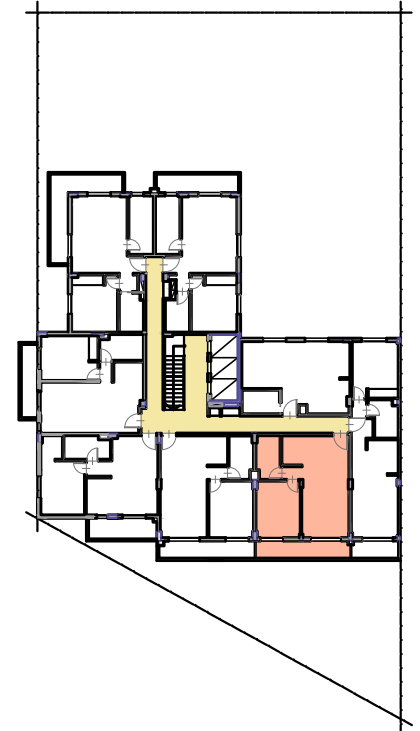
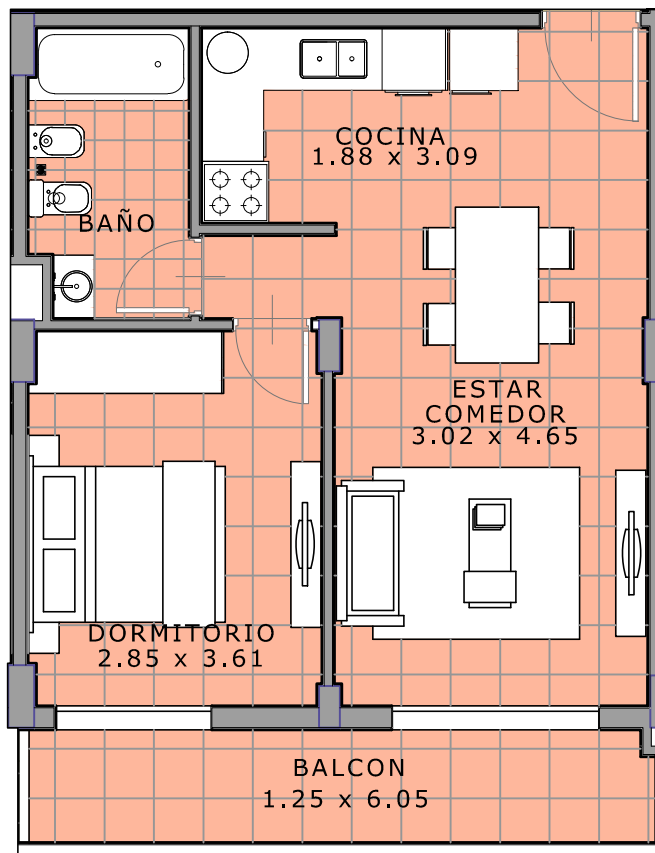
LOS COLORES, IMAGEN Y TERMINACIONES QUEDAN A ELECCION DE CLAMACO S.A.



RIVADAVIA 17408 ESQ. SAAVEDRA

MORON

tipologia C
frente rivadavia
2 ambientes
2° PISO



LA INFORMACION CONTENIDA EN ESTA CARPETA TIENE COMO OBJETO REFLEJAR DIMENSIONES APROXIMADAS Y LA UBICACION DE LAS UNIDADES FUNCIONALES. EL EQUIPAMIENTO, MEDIDAS Y SUPERFICIES DEFINITIVAS SURGIRAN DE LA OBRA.

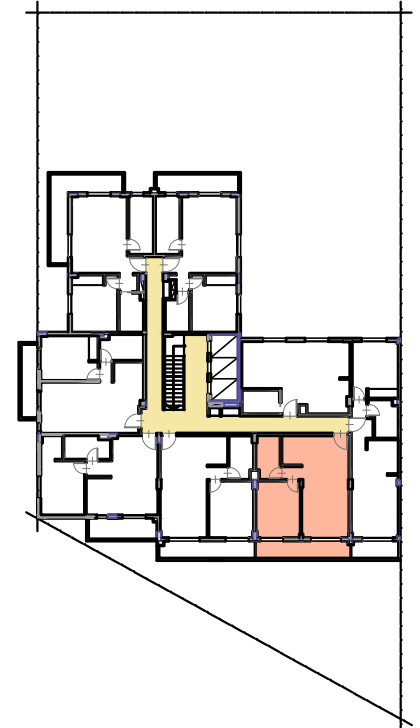
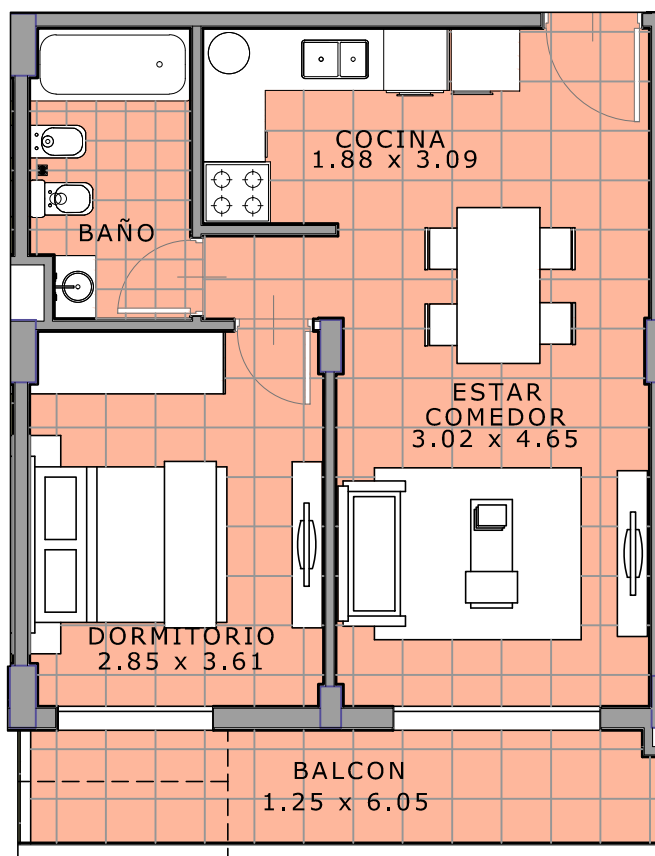
LOS COLORES, IMAGEN Y TERMINACIONES QUEDAN A ELECCION DE CLAMACO S.A.



RIVADAVIA 17408 ESQ. SAAVEDRA

MORON

tipologia C
frente rivadavia
2 ambientes
3° PISO



LA INFORMACION CONTENIDA EN ESTA CARPETA TIENE COMO OBJETO REFLEJAR DIMENSIONES APROXIMADAS Y LA UBICACION DE LAS UNIDADES FUNCIONALES. EL EQUIPAMIENTO, MEDIDAS Y SUPERFICIES DEFINITIVAS SURGIRAN DE LA OBRA.

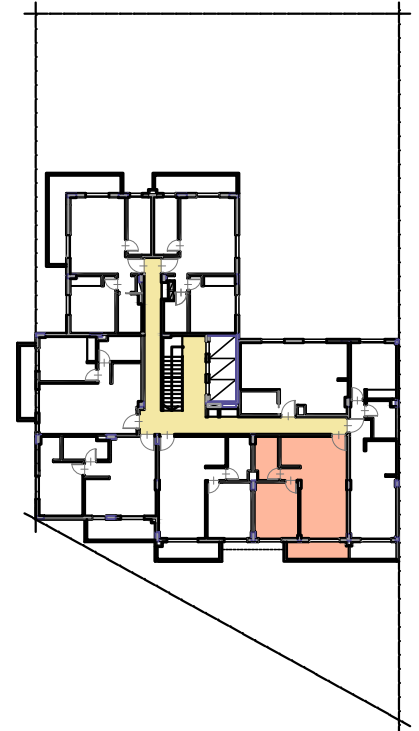
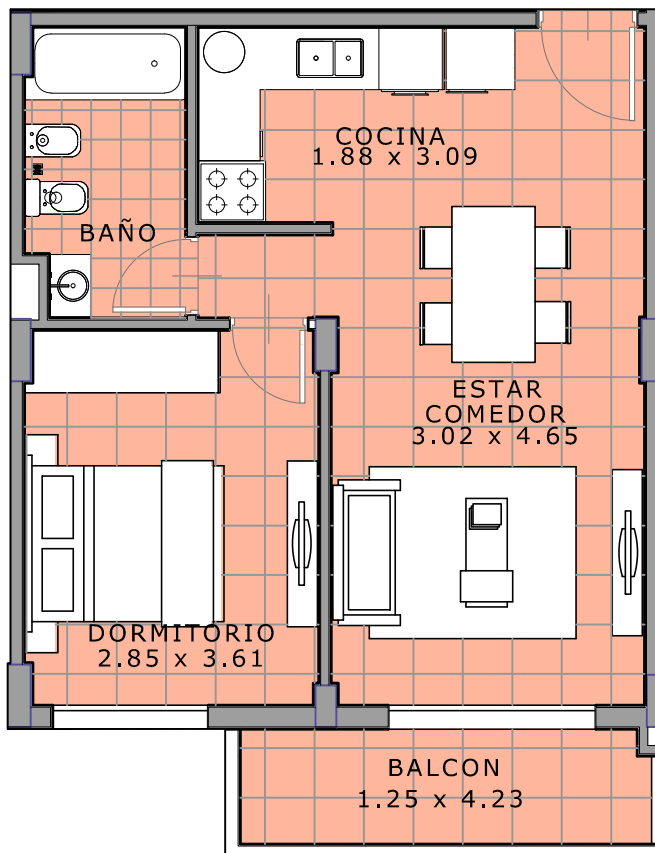
LOS COLORES, IMAGEN Y TERMINACIONES QUEDAN A ELECCION DE CLAMACO S.A.



RIVADAVIA 17408 ESQ. SAAVEDRA

MORON

tipologia C
frente rivadavia
2 ambientes
4° a 7° piso



LA INFORMACION CONTENIDA EN ESTA CARPETA TIENE COMO OBJETO REFLEJAR DIMENSIONES APROXIMADAS Y LA UBICACION DE LAS UNIDADES FUNCIONALES. EL EQUIPAMIENTO, MEDIDAS Y SUPERFICIES DEFINITIVAS SURGIRAN DE LA OBRA.

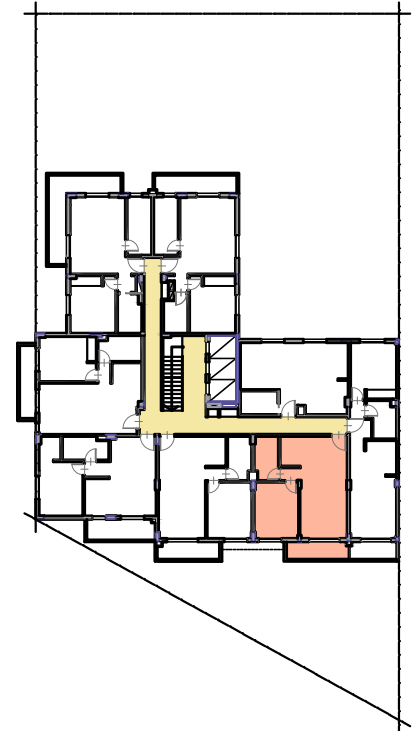
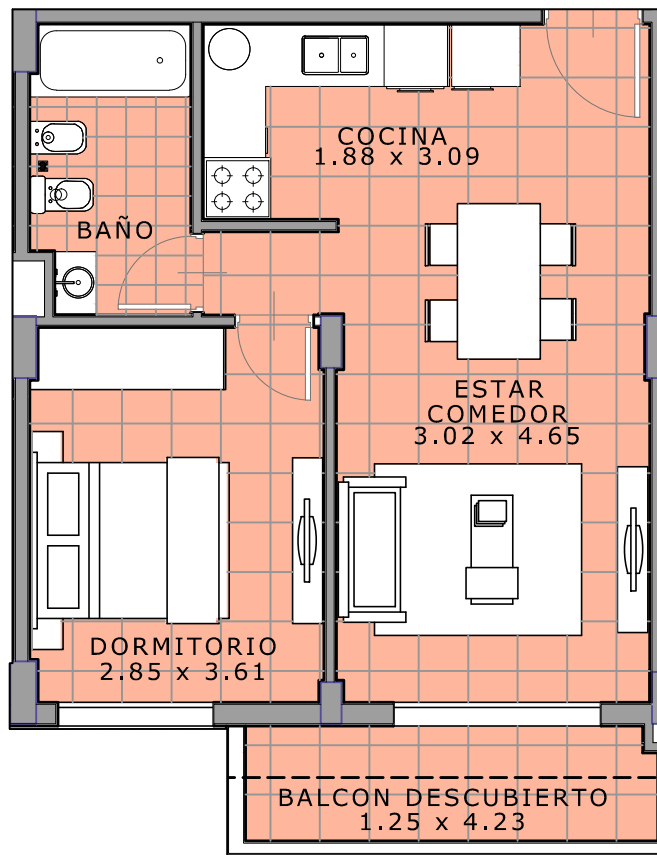
LOS COLORES, IMAGEN Y TERMINACIONES QUEDAN A ELECCION DE CLAMACO S.A.



RIVADAVIA 17408 ESQ. SAAVEDRA

MORON

tipologia C
frente rivadavia
2 ambientes
8° piso



LA INFORMACION CONTENIDA EN ESTA CARPETA TIENE COMO OBJETO REFLEJAR DIMENSIONES APROXIMADAS Y LA UBICACION DE LAS UNIDADES FUNCIONALES. EL EQUIPAMIENTO, MEDIDAS Y SUPERFICIES DEFINITIVAS SURGIRAN DE LA OBRA.

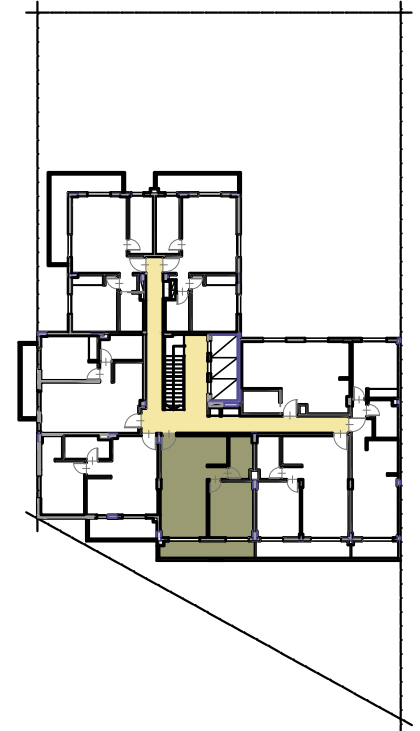
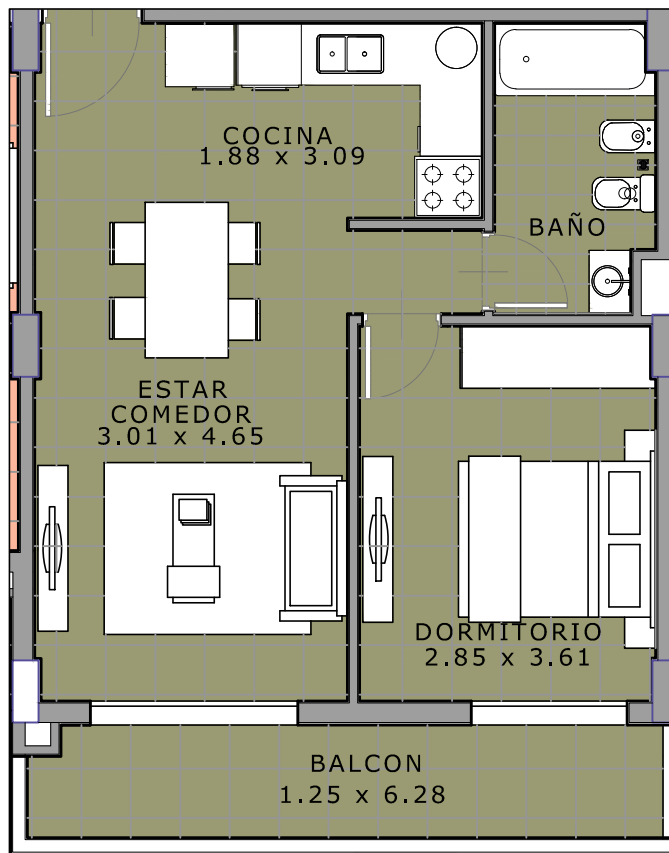
LOS COLORES, IMAGEN Y TERMINACIONES QUEDAN A ELECCION DE CLAMACO S.A.



RIVADAVIA 17408 ESQ. SAAVEDRA

MORON

tipologia D
frente rivadavia
2 ambientes
2° PISO



LA INFORMACION CONTENIDA EN ESTA CARPETA TIENE COMO OBJETO REFLEJAR DIMENSIONES APROXIMADAS Y LA UBICACION DE LAS UNIDADES FUNCIONALES. EL EQUIPAMIENTO, MEDIDAS Y SUPERFICIES DEFINITIVAS SURGIRAN DE LA OBRA.

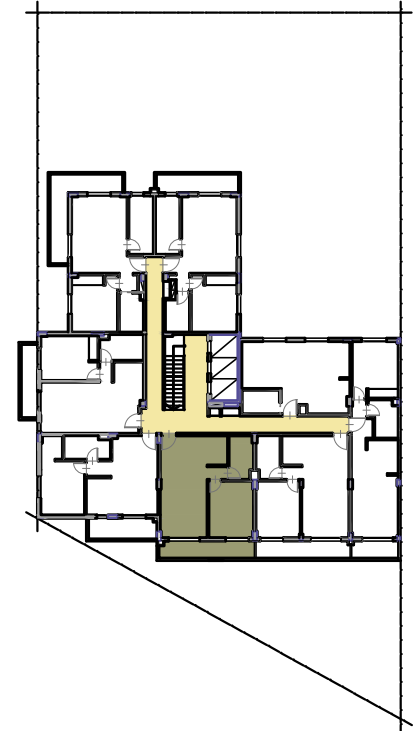
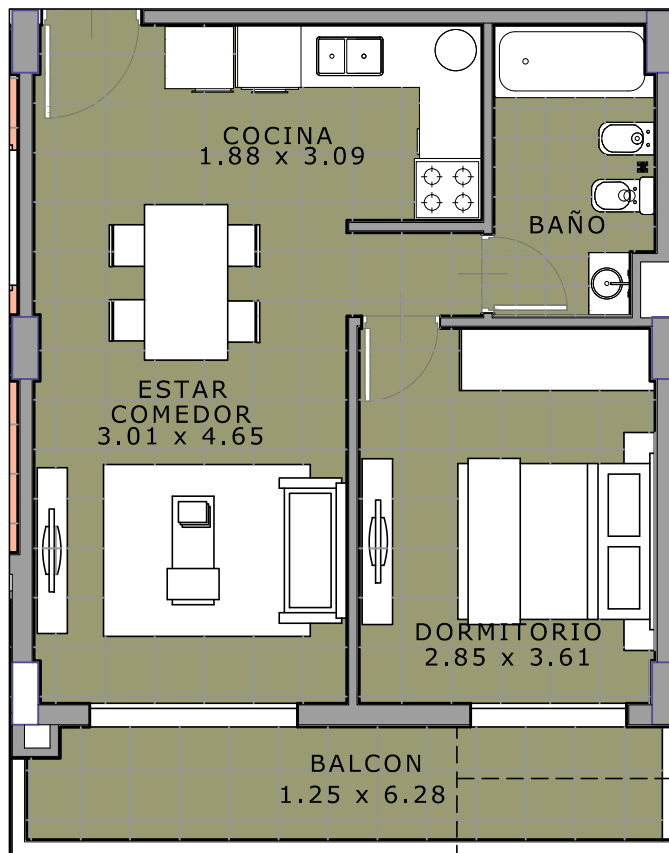
LOS COLORES, IMAGEN Y TERMINACIONES QUEDAN A ELECCION DE CLAMACO S.A.



RIVADAVIA 17408 ESQ. SAAVEDRA

MORON

tipologia D
frente rivadavia
2 ambientes
3° PISO



LA INFORMACION CONTENIDA EN ESTA CARPETA TIENE COMO OBJETO REFLEJAR DIMENSIONES APROXIMADAS Y LA UBICACION DE LAS UNIDADES FUNCIONALES. EL EQUIPAMIENTO, MEDIDAS Y SUPERFICIES DEFINITIVAS SURGIRAN DE LA OBRA.

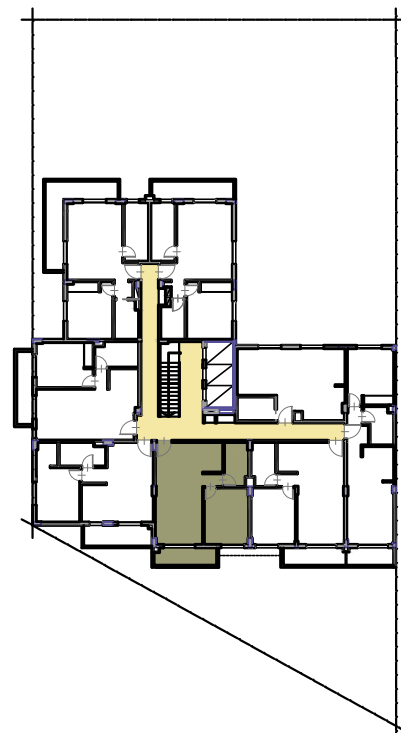
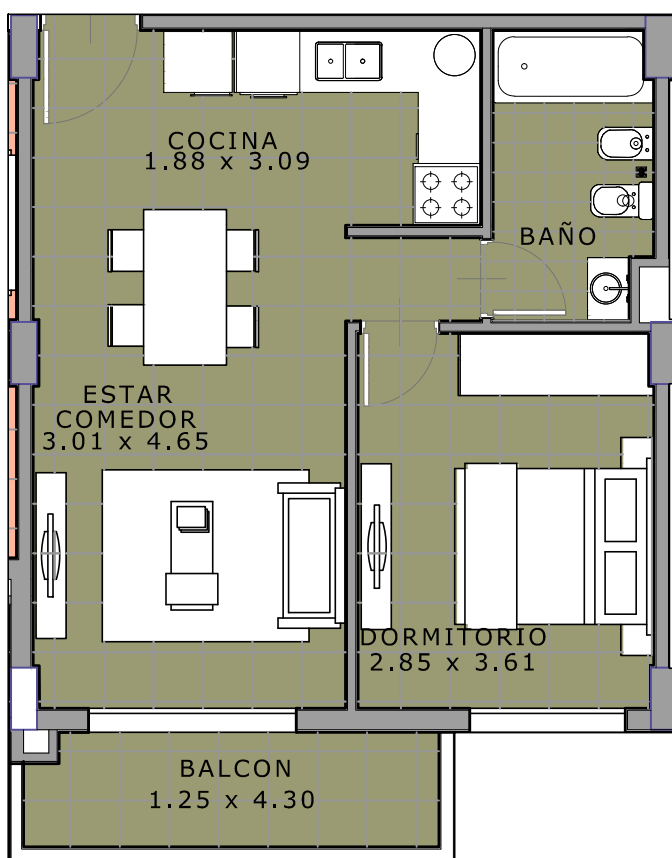
LOS COLORES, IMAGEN Y TERMINACIONES QUEDAN A ELECCION DE CLAMACO S.A.



RIVADAVIA 17408 ESQ. SAAVEDRA

MORON

tipologia D
frente rivadavia
2 ambientes
4° a 7° piso



LA INFORMACION CONTENIDA EN ESTA CARPETA TIENE COMO OBJETO REFLEJAR DIMENSIONES APROXIMADAS Y LA UBICACION DE LAS UNIDADES FUNCIONALES. EL EQUIPAMIENTO, MEDIDAS Y SUPERFICIES DEFINITIVAS SURGIRAN DE LA OBRA.

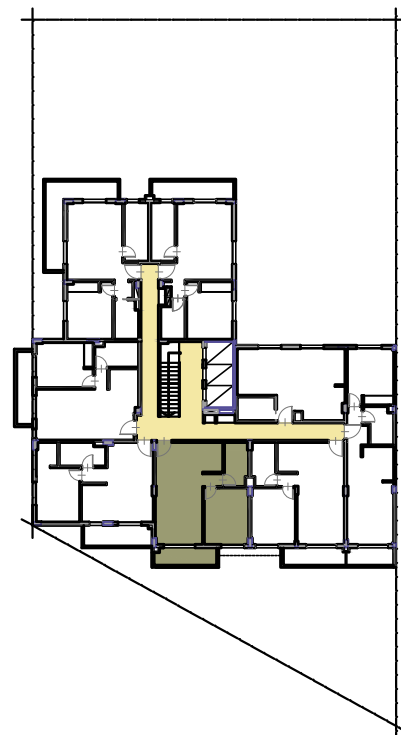
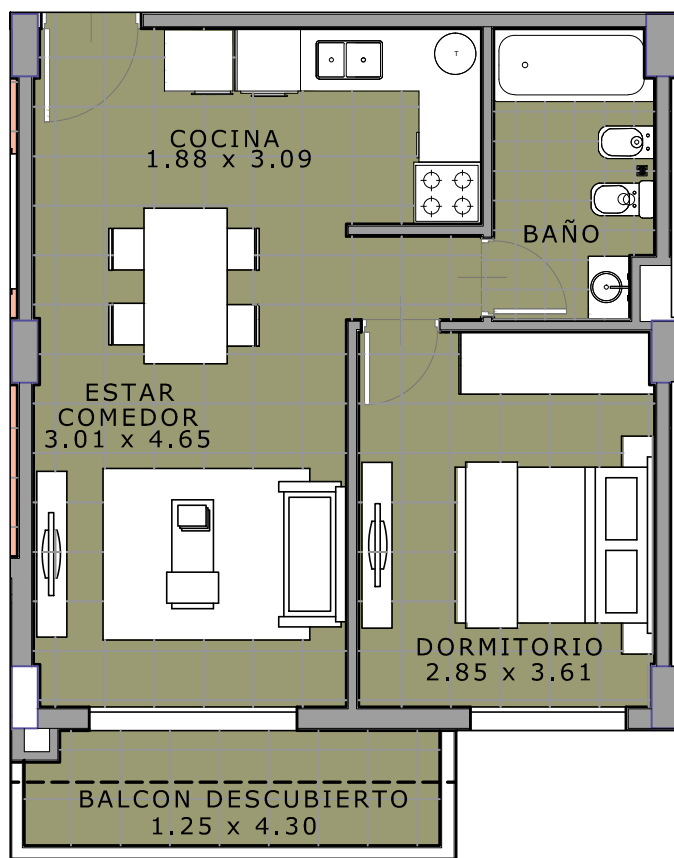
LOS COLORES, IMAGEN Y TERMINACIONES QUEDAN A ELECCION DE CLAMACO S.A.



RIVADAVIA 17408 ESQ. SAAVEDRA

MORON

tipologia D
frente rivadavia
2 ambientes
8° piso



LA INFORMACION CONTENIDA EN ESTA CARPETA TIENE COMO OBJETO REFLEJAR DIMENSIONES APROXIMADAS Y LA UBICACION DE LAS UNIDADES FUNCIONALES. EL EQUIPAMIENTO, MEDIDAS Y SUPERFICIES DEFINITIVAS SURGIRAN DE LA OBRA.

LOS COLORES, IMAGEN Y TERMINACIONES QUEDAN A ELECCION DE CLAMACO S.A.



RIVADAVIA 17408 ESQ. SAAVEDRA

MORON



LA INFORMACION CONTENIDA EN ESTA CARPETA TIENE COMO OBJETO REFLEJAR DIMENSIONES APROXIMADAS Y LA UBICACION DE LAS UNIDADES FUNCIONALES. EL EQUIPAMIENTO, MEDIDAS Y SUPERFICIES DEFINITIVAS SURGIRAN DE LA OBRA.

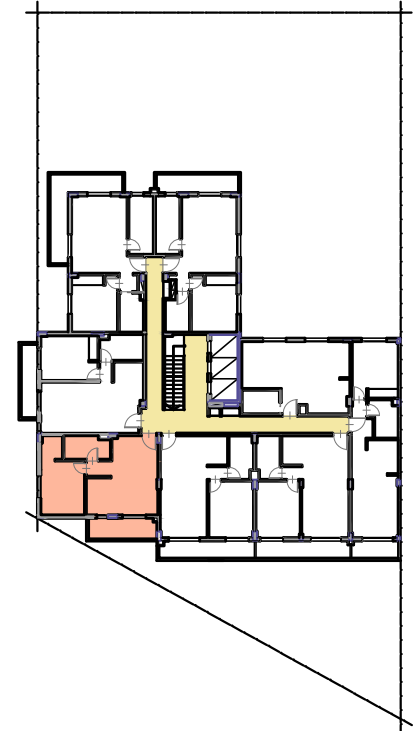
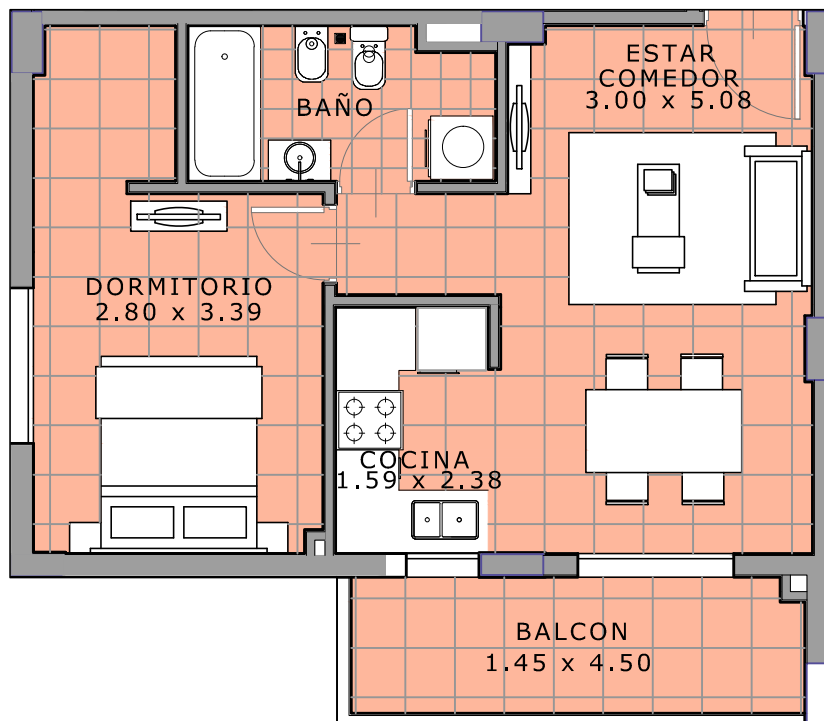
LOS COLORES, IMAGEN Y TERMINACIONES QUEDAN A ELECCION DE CLAMACO S.A.



RIVADAVIA 17408 ESQ. SAAVEDRA

MORON

tipologia E
frente esquina
2 ambientes
2° al 8° piso



LA INFORMACION CONTENIDA EN ESTA CARPETA TIENE COMO OBJETO REFLEJAR DIMENSIONES APROXIMADAS Y LA UBICACION DE LAS UNIDADES FUNCIONALES. EL EQUIPAMIENTO, MEDIDAS Y SUPERFICIES DEFINITIVAS SURGIRAN DE LA OBRA.

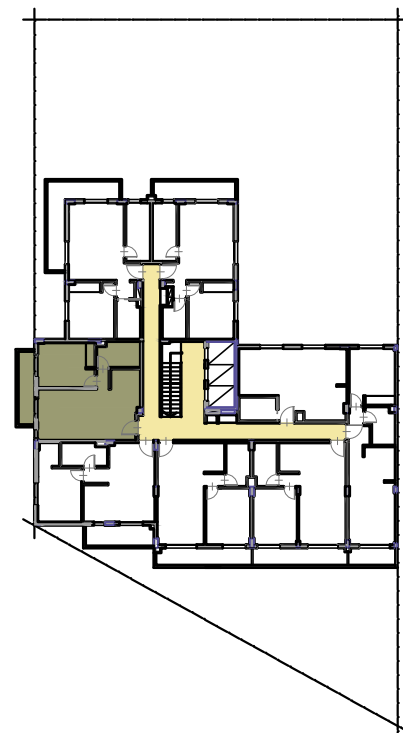
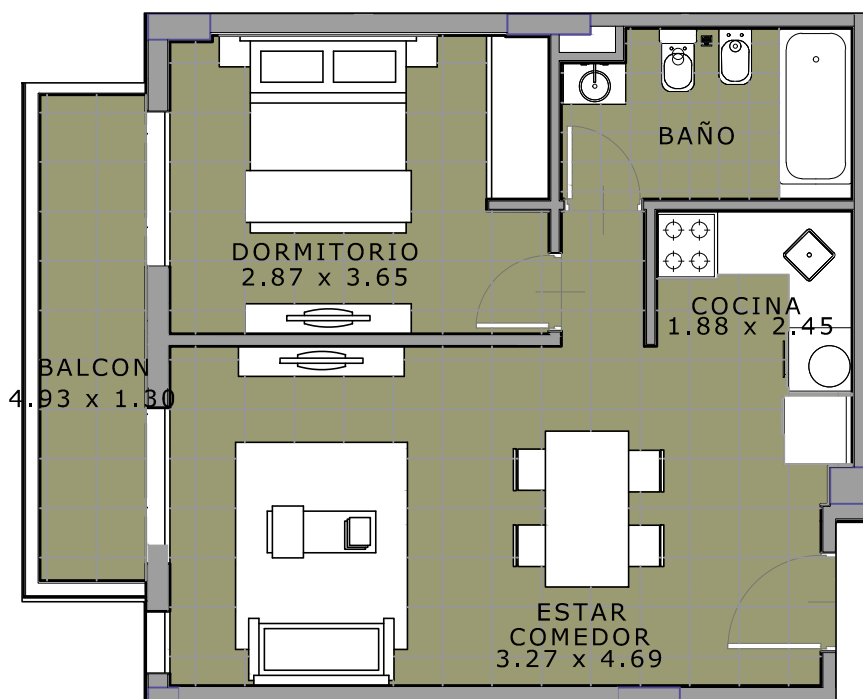
LOS COLORES, IMAGEN Y TERMINACIONES QUEDAN A ELECCION DE CLAMACO S.A.



RIVADAVIA 17408 ESQ. SAAVEDRA

MORON

tipologia F
frente saavedra
2 ambientes
2° al 8° piso



LA INFORMACION CONTENIDA EN ESTA CARPETA TIENE COMO OBJETO REFLEJAR DIMENSIONES APROXIMADAS Y LA UBICACION DE LAS UNIDADES FUNCIONALES. EL EQUIPAMIENTO, MEDIDAS Y SUPERFICIES DEFINITIVAS SURGIRAN DE LA OBRA.

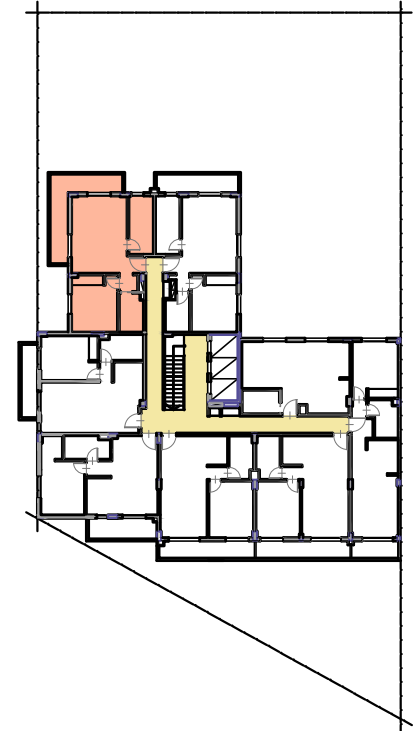
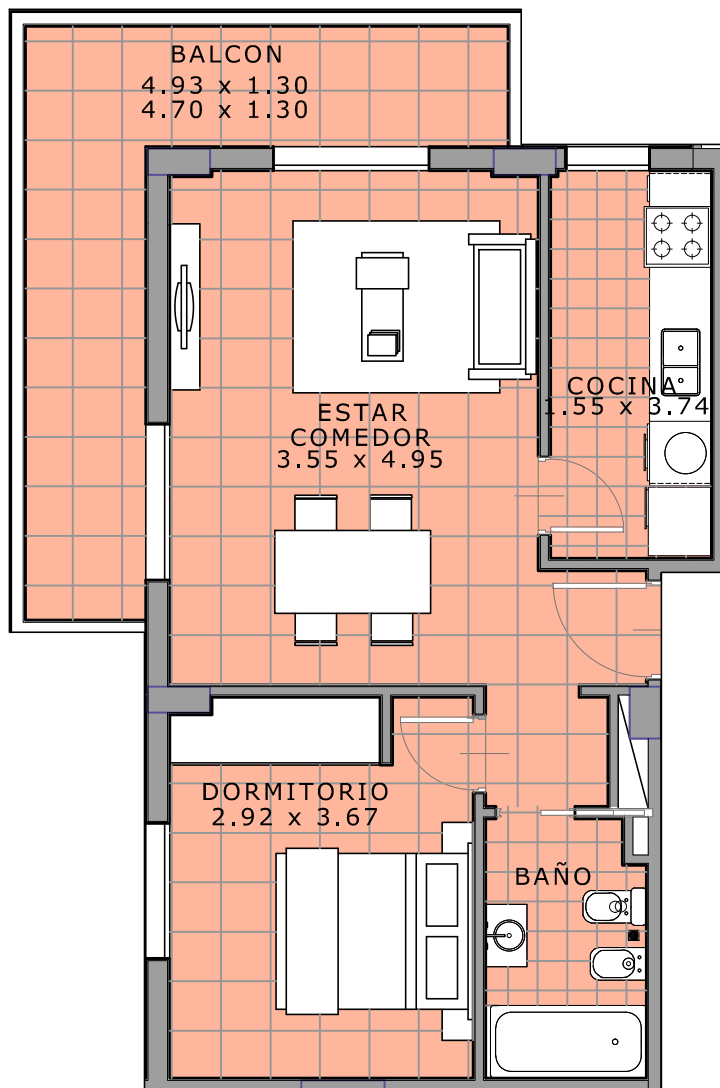
LOS COLORES, IMAGEN Y TERMINACIONES QUEDAN A ELECCION DE CLAMACO S.A.



RIVADAVIA 17408 ESQ. SAAVEDRA

MORON

tipologia G
frente saavedra
2 ambientes
1° al 7 piso



LA INFORMACION CONTENIDA EN ESTA CARPETA TIENE COMO OBJETO REFLEJAR DIMENSIONES APROXIMADAS Y LA UBICACION DE LAS UNIDADES FUNCIONALES. EL EQUIPAMIENTO, MEDIDAS Y SUPERFICIES DEFINITIVAS SURGIRAN DE LA OBRA.

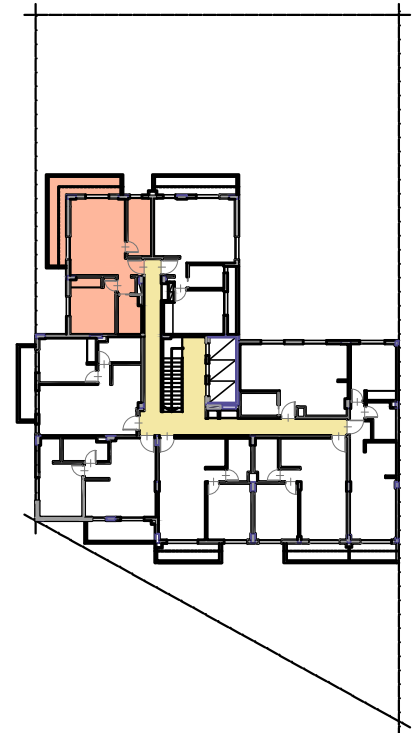
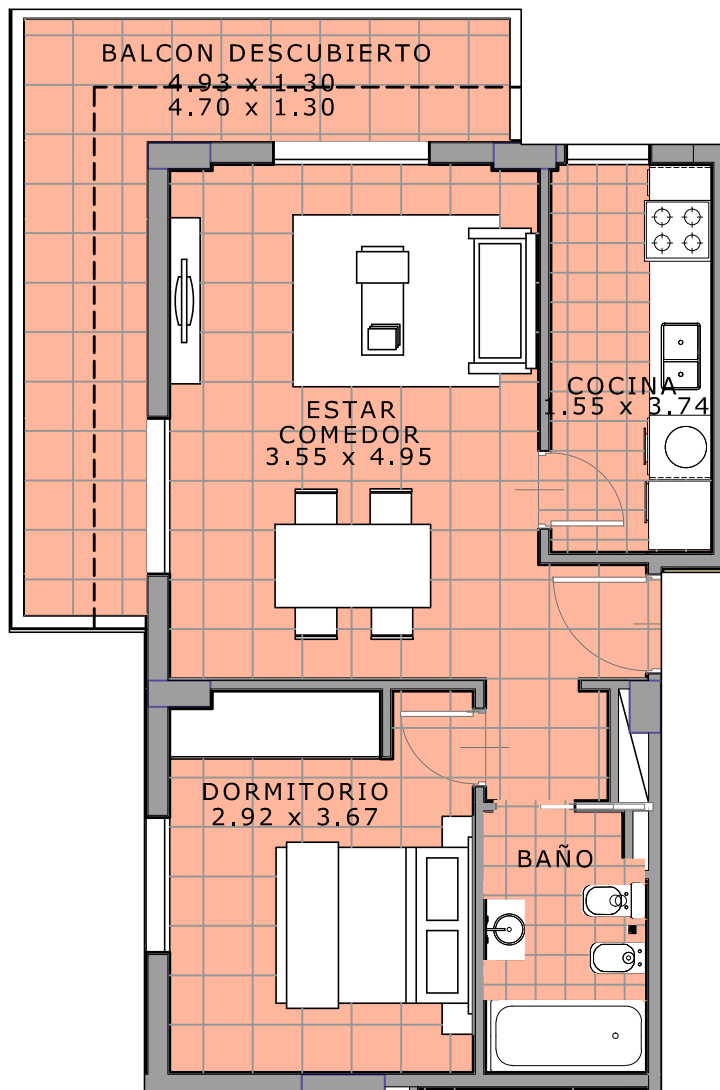
LOS COLORES, IMAGEN Y TERMINACIONES QUEDAN A ELECCION DE CLAMACO S.A.



RIVADAVIA 17408 ESQ. SAAVEDRA

MORON

tipologia G
frente saavedra
2 ambientes
8° PISO



LA INFORMACION CONTENIDA EN ESTA CARPETA TIENE COMO OBJETO REFLEJAR DIMENSIONES APROXIMADAS Y LA UBICACION DE LAS UNIDADES FUNCIONALES. EL EQUIPAMIENTO, MEDIDAS Y SUPERFICIES DEFINITIVAS SURGIRAN DE LA OBRA.

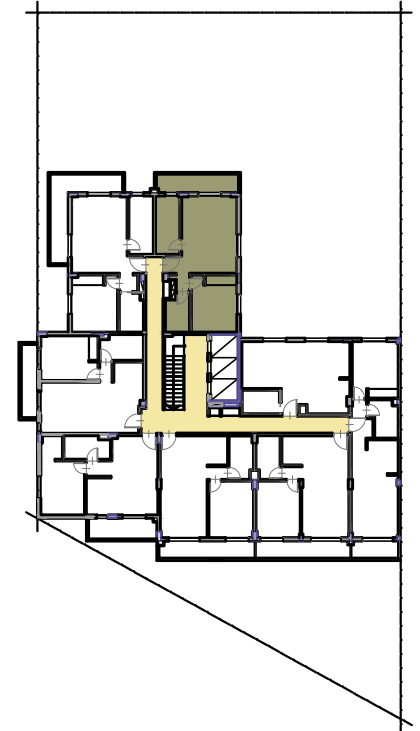
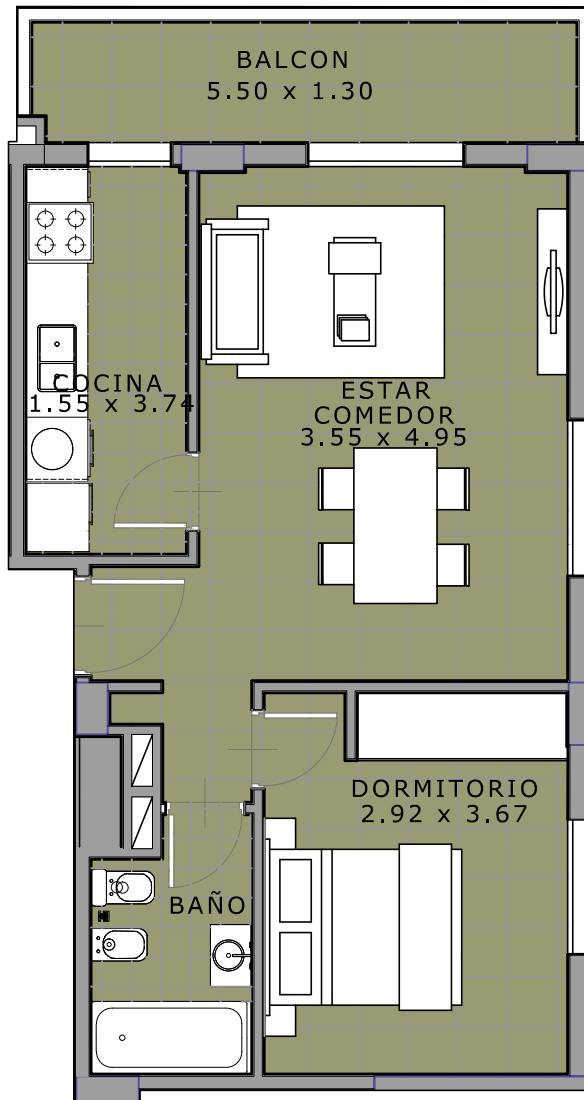
LOS COLORES, IMAGEN Y TERMINACIONES QUEDAN A ELECCION DE CLAMACO S.A.



RIVADAVIA 17408 ESQ. SAAVEDRA

MORON

tipologia H
contrafrente saavedra
2 ambientes
1° al 7 piso



LA INFORMACION CONTENIDA EN ESTA CARPETA TIENE COMO OBJETO REFLEJAR DIMENSIONES APROXIMADAS Y LA UBICACION DE LAS UNIDADES FUNCIONALES. EL EQUIPAMIENTO, MEDIDAS Y SUPERFICIES DEFINITIVAS SURGIRAN DE LA OBRA.

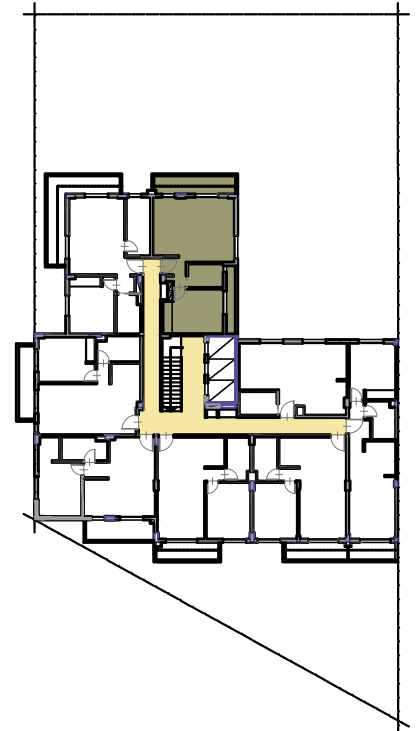
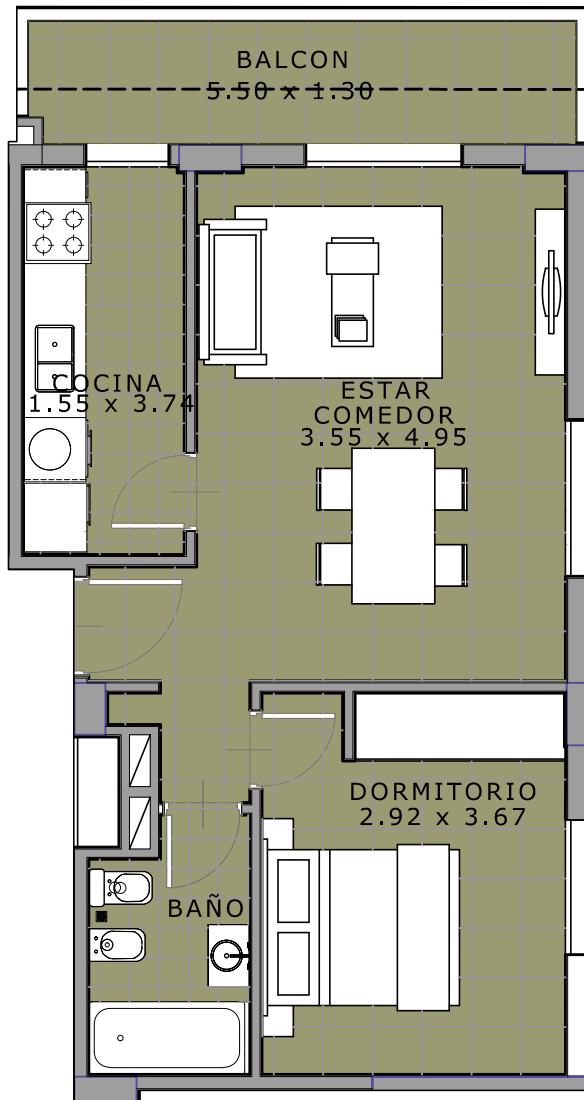
LOS COLORES, IMAGEN Y TERMINACIONES QUEDAN A ELECCION DE CLAMACO S.A.



RIVADAVIA 17408 ESQ. SAAVEDRA

MORON

tipologia H
contrafrente saavedra
2 ambientes
8° PISO



LA INFORMACION CONTENIDA EN ESTA CARPETA TIENE COMO OBJETO REFLEJAR DIMENSIONES APROXIMADAS Y LA UBICACION DE LAS UNIDADES FUNCIONALES. EL EQUIPAMIENTO, MEDIDAS Y SUPERFICIES DEFINITIVAS SURGIRAN DE LA OBRA.

LOS COLORES, IMAGEN Y TERMINACIONES QUEDAN A ELECCION DE CLAMACO S.A.



CARACTERISTICAS TECNICAS – CONSTRUCTIVAS Y TERMINACIONES

ESTRUCTURA:

- Hormigón armado según normas Cirsoc. Losas, viga, columnas y bases de dimensiones de acuerdo a cálculo estructural y estudio de suelo.

MAMPOSTERIA:

- Exterior: muros de ladrillos hueco cerámico de e:18cm.
- Interior: de ladrillo hueco cerámico de 8 y 12 cm de espesor para tabiques divisorios.

CUBIERTAS:

- Accesible. Techo de losa plana de hormigón, con aislación hidráulica y solado flotante de boldosones de cemento para azotea transitable.

CONTRAPISOS:

- Sobre terreno natural:
En planta baja: hormigón de cascote de 12 cm. De espesor, apto para circulación peatonal y para circulación vehicular donde corresponda.
- Sobre losa: hormigón de cascote aproximadamente de 8 cm de espesor.

CARPETA:

- Para asiento de solados cerámicos: de mortero de cal reforzado.

CIELORRASOS:

- En interior: Aplicados y/o suspendidos, terminados con enlucido de yeso.
- En balcones: aplicados terminados con enlucido de revoque fino a la cal.

REVOQUES EXTERIORES:

- Azotado hidrófugo, revoque grueso fratasado con aplicación de revestimiento plástico color, en partes aplicado con llana y en partes con rodillo.

LA INFORMACION CONTENIDA EN ESTA CARPETA TIENE COMO OBJETO REFLEJAR DIMENSIONES APROXIMADAS Y LA UBICACION DE LAS UNIDADES FUNCIONALES. EL EQUIPAMIENTO, MEDIDAS Y SUPERFICIES DEFINITIVAS SURGIRAN DE LA OBRA.

LOS COLORES, IMAGEN Y TERMINACIONES QUEDAN A ELECCION DE CLAMACO S.A.



REVOQUES INTERIORES:

- Grueso a la cal terminado con enlucido de yeso en interiores de departamentos, pallieres y cajas de escalera.
- Grueso a la cal con terminación fratazada en cocheras y zonas de servicio. En cielorrasos de cocheras y columnas PB, con terminación de hormigón a la vista pintado.

REVESTIMIENTOS:

- Baños: Placas de cerámica esmaltada, colocadas hasta la altura del dintel de la puerta. Marca Cortines, Alberdi o similar, con guarda.
- Cocinas: Placas de cerámica esmaltada, colocadas hasta 60cm por encima de la mesada. Marca Cortines, Alberdi o similar.

CARPINTERIA:

EXTERIOR:

- Ventanas y Puertas ventanas: marcos y hojas de aluminio blanco, colocados sobre pre marcos de aluminio, línea Módena, Rotonda o similar, con vidrio DVH, con cortinas de enrollar de PVC reforzadas en estares y dormitorios.
- Acceso al edificio: cerramiento con perfilera de aluminio y paneles vidriados.

INTERIOR:

- Puertas de entrada a unidad e interiores: de abrir y corredizas de marco de chapa y hoja placa.
- Frontes de placard en los deptos B-C-D-F-G-H

SOLADOS:

- Cerámicos esmaltados: cocina, dormitorio, baño balcón y living-comedor, marca Cortines, Alberdi o similar.
- Cerámicos esmaltados aptos para alto tránsito en palieres, hall principal y escaleras, marca Cortines, Alberdi o similar.
- Baldosones de cemento en accesos exteriores.
- Pavimento de hormigón alisado en cocheras.

ZOCALOS:

- En el mismo material que el solado

LA INFORMACION CONTENIDA EN ESTA CARPETA TIENE COMO OBJETO REFLEJAR DIMENSIONES APROXIMADAS Y LA UBICACION DE LAS UNIDADES FUNCIONALES. EL EQUIPAMIENTO, MEDIDAS Y SUPERFICIES DEFINITIVAS SURGIRAN DE LA OBRA.

LOS COLORES, IMAGEN Y TERMINACIONES QUEDAN A ELECCION DE CLAMACO S.A.



INSTALACION SANITARIA:

- Reserva de agua para consumo: tanques de reserva en azotea para una capacidad aproximada de 17000lts. y tanques para bombeo en planta baja.
- Bombeo: mediante bomba elevadora de características mecánicas adecuadas y bomba similar de repuesto.
- Distribución interna: Agua caliente y fría en cañerías soldadas por termofusión.
- Desagües cloacales: cañería y accesorios de polipropileno unidos mediante O-ring.
- Desagües pluviales: Cañería y accesorios de polipropileno unidos mediante O-ring.
- Ventilaciones: cañería de PVC.

ARTEFACTOS SANITARIOS Y GRIFERIA:

- Baños: provisión y colocación de inodoro con mochila y bidet marca Ferrum línea Bari, o Roca línea Mónaco y bañeras de chapa enlozada o acrílico color blanco. Accesorios metálicos cromados. Vanitory con bacha integrada inyectada de PVC. Grifería marca Hidromet, FV, Sudamericana o similar.
- Cocinas: provisión y colocación de mesada de mármol granítico con bacha de acero inoxidable, marca Mi piletta o similar. Grifería monocomando para mesada.
- Canilla de servicio para alimentación de lavarropas en todos los departamentos.

INSTALACION ELECTRICA:

- Caños y cajas: cañerías embutidas de hierro y/o PVC corrugados aprobados.
- Cableado: Provisión y colocación de cables aprobados.
- Llaves y tomas: Provisión y colocación de llaves y tomas corrientes para embutir.
- Elementos de protección: llaves termo magnéticas y disyuntores diferenciales, conforme a la reglamentación vigente, marca Sica o similar.
- Provisión y colocación termotanques eléctricos, capacidad 80 lts. marca Longvie o similar en los departamentos de tres ambientes y de 60 lts. para el resto de los departamentos.

INSTALACION DE VIDEO CABLE Y TELEFONO

- Cañería y cajas vacías lista para conexión posterior cableado por parte de la empresa prestadora del servicio, que contrate el adquirente.

INSTALACIÓN DE PORTERO:

- Portero eléctrico visor colocado en el frente del edificio destinado a abrir la puerta de calle.

INSTALACION DE GAS

- Planta reguladora: sobre línea municipal, con doble regulación, de acuerdo a prescripciones de Gas Natural S.A.
- Gabinete para medidores en cada piso
- Instalación interna de departamentos: cañerías y accesorios aprobados según normas de Gas natural

LA INFORMACION CONTENIDA EN ESTA CARPETA TIENE COMO OBJETO REFLEJAR DIMENSIONES APROXIMADAS Y LA UBICACION DE LAS UNIDADES FUNCIONALES. EL EQUIPAMIENTO, MEDIDAS Y SUPERFICIES DEFINITIVAS SURGIRAN DE LA OBRA.

LOS COLORES, IMAGEN Y TERMINACIONES QUEDAN A ELECCION DE CLAMACO S.A.



ARTEFACTOS DE GAS

- Cocinas: Provisión y colocación de cocina marca Longvie o similar cuatro hornallas, con horno visor, encendido electrónico e iluminación.
- Calefactor de tiro balanceado en dormitorios y monoambientes, marca Longvie o similar de 2000 kcal./h.
- Se dejara previsto un pico en living para futura colocación de calefactor por cuenta del propietario.

AIRE ACONDICIONADO:

- Colocación de cañería para posterior instalación de equipos de aire acondicionado por parte del propietario.

HERRAJES:

- Manijas y manijones laqueados o acerados.
- En puertas de entrada a departamentos se colocara cerradura de doble paleta.
- Para puertas interiores cerraduras simples.

PINTURA INTERIOR DEL EDIFICIO:

- Cielorrasos y Muros: látex para interior lavable
- Carpinterías: marcos metálicos con esmalte sintético; hojas pintadas.

PINTURA EXTERIOR DEL EDIFICIO:

- Muros: pintura especial para exteriores y revestimiento plástico, en color y textura a definir según proyecto.
- Herrería: protección con antióxido y pintura sintética al solvente.

VIDRIOS

- Para ventanas y puertas ventanas vidrio DVH.

EQUIPAMIENTO

- Mesadas: granito gris Mara, rosa de salto o similar de 2cm. de espesor con zócalos.
- Muebles bajo mesada y alacenas en cocina donde corresponda.

HERRERIA:

- Portones levadizos con accionamiento automatizado para entrada y salida vehicular con provisión de un dispositivo de control remoto por cochera.
- Pasamanos en caja de escalera

ASCENSORES

- Tres Unidades para 4 personas c/u con 9 paradas cada uno.

LA INFORMACION CONTENIDA EN ESTA CARPETA TIENE COMO OBJETO REFLEJAR DIMENSIONES APROXIMADAS Y LA UBICACION DE LAS UNIDADES FUNCIONALES. EL EQUIPAMIENTO, MEDIDAS Y SUPERFICIES DEFINITIVAS SURGIRAN DE LA OBRA.

LOS COLORES, IMAGEN Y TERMINACIONES QUEDAN A ELECCION DE CLAMACO S.A.



CARACTERÍSTICAS CONSTRUCTIVAS DEL LOCAL COMERCIAL

ESTRUCTURA:

- Hormigón armado según normas Cirsoc. Losas, vigas, columnas y bases de dimensiones de acuerdo a cálculo estructural y estudio de suelo.

MAMPOSTERIA:

- Exterior: muros perimetrales de ladrillo hueco cerámico de $e=0.15$ Interior: de ladrillo hueco cerámico tabiques divisores de unidades: ladrillo de 12cm de espesor. Para tabiques internos: ladrillo hueco cerámico de 8cm de espesor.

CONTRAPISOS:

- Sobre terreno natural: En planta baja: hormigón de cascotes de 12 cm. de espesor, apto para circulación peatonal.
Sobre losa: hormigón de cascote aproximadamente de 8 cm. espesor.

CARPETAS:

- Para asiento de solados cerámicos: de mortero a la cal reforzado

CIELORRASOS:

- En interiores: Aplicados y/o suspendidos, terminados con enlucido de yeso

REVOQUES EXTERIORES:

- Azotado hidrófugo, revoque grueso fratasado con aplicación de revestimiento plástico texturado color.

REVOQUES INTERIORES:

- Grueso a la cal terminado con enlucido de yeso.

CARPINTERIAS:

- Acceso al local: carpinterías exteriores en aluminio blanco con vidrios laminados.
- Puertas interiores: marco de chapa y hoja placa.
- Cortina metálica de enrollar, microperforada, con accionamiento mecánico motorizado, con puerta de escape.

REVESTIMIENTOS:

- Baños: Placas de cerámica esmaltada, colocadas hasta la altura del dintel de la puerta. Marca Cortines, Alberdi o similar 30x30.

SOLADOS:

- Se dejará prevista la carpeta para recibir solado cerámico a cargo del adquirente.

LA INFORMACION CONTENIDA EN ESTA CARPETA TIENE COMO OBJETO REFLEJAR DIMENSIONES APROXIMADAS Y LA UBICACION DE LAS UNIDADES FUNCIONALES. EL EQUIPAMIENTO, MEDIDAS Y SUPERFICIES DEFINITIVAS SURGIRAN DE LA OBRA.

LOS COLORES, IMAGEN Y TERMINACIONES QUEDAN A ELECCION DE CLAMACO S.A.



INSTALACION SANITARIA:

- Tanque de reserva en azotea para abastecer a todo el edificio.
- Distribución interna: Agua fría y caliente en cañería soldadas por termofusión.
- Desagües cloacales: cañería y accesorios de polipropileno unidos mediante O-ring.
- Desagües pluviales: cañería y accesorios de polipropileno.
- Ventilaciones: cañería y accesorios de polipropileno
- Instalación de agua fría para alimentar termotanque eléctrico.

ARTEFACTOS SANITARIOS Y GRIFERIA:

- Baños: provisión y colocación de inodoros con mochila marca Roca línea
- Mónaco o Ferrum Línea Bari o similar.
- Lavatorio con columna.
- Grifería marca Hidromet, Sudamericana o similar, accesorios metálicos cromados.

INSTALACION ELECTRICA:

- Caños y cajas: cañerías embutidas de hierro y/o PVC .
- Cableado: Provisión y colocación de cables aprobados.
- Llaves y tomas: Provisión y colocación de llaves y tomas corriente para embutir.
- Provisión y colocación de un termotanque eléctrico marca Longvie o similar de 40lts.
- Elementos de protección: llaves termo magnéticas y disyuntores diferenciales, conforme a la reglamentación vigente, marca Sica o similar.

INSTALACION DE VIDEO CABLE y TELEFONO:

- Cañería y cajas vacías listas para conexión posterior cableado por parte de la empresa prestadora que contrate el adquirente.

HERRAJES:

- Manijas laqueadas.
- En puertas de entrada al local se colocará cerradura de doble paleta adecuada al Blíndex.
- Para puertas interiores, cerraduras comunes.

PINTURA INTERIOR:

- Cielorrasos y Muros: látex para interiores lavable.
- Carpinterías: marcos metálicos con esmalte sintético; hojas pintadas.

HERRERIA:

- Pasamanos y barandas metálicas en escaleras y balcón del entresuelo.

LA INFORMACION CONTENIDA EN ESTA CARPETA TIENE COMO OBJETO REFLEJAR DIMENSIONES APROXIMADAS Y LA UBICACION DE LAS UNIDADES FUNCIONALES. EL EQUIPAMIENTO, MEDIDAS Y SUPERFICIES DEFINITIVAS SURGIRAN DE LA OBRA.

LOS COLORES, IMAGEN Y TERMINACIONES QUEDAN A ELECCION DE CLAMACO S.A.



SUPERFICIE DE LOCALES			
	PLANTA BAJA	1° PISO	TOTAL
	m ²	m ²	m ²
LOCAL COMERCIAL A	121.95	105.23	227.19
LOCAL COMERCIAL B	137.87	112.47	250.34

SUPERFICIE DE DEPARTAMENTOS				
	PISO 1°	CUBIERTA	SEMICUBIERTA	TOTAL
		m ²	m ²	m ²
DEPARTAMENTO G	2 ambientes	47.74	12.52	60.26
DEPARTAMENTO H	2 ambientes	47.79	7.19	54.97

SUPERFICIE DE DEPARTAMENTOS				
	PISO 2°	CUBIERTA	SEMICUBIERTA	TOTAL
		m ²	m ²	m ²
DEPARTAMENTO A	monoambiente	36.53		36.53
DEPARTAMENTO B	2 ambientes	42.04	3.99	46.03
DEPARTAMENTO C	2 ambientes	42.42	7.64	50.06
DEPARTAMENTO D	2 ambientes	42.70	7.88	50.58
DEPARTAMENTO E	2 ambientes	42.19	6.55	48.74
DEPARTAMENTO F	2 ambientes	44.40	5.90	50.30
DEPARTAMENTO G	2 ambientes	47.74	12.52	60.26
DEPARTAMENTO H	2 ambientes	47.79	7.19	54.97

LAS DIMENSIONES SON APROXIMADAS, TOMADAS PERIMETRALMENTE
EN CADA UNIDAD.
LAS DEFINITIVAS SURGIRAN DE LA OBRA Y DEL PLANO DE MENSURA.



SUPERFICIE DE DEPARTAMENTOS

	PISO 3	CUBIERTA	SEMICUBIERTA	BALCON DESCUBIERTO	TOTAL
		m ²	m ²		m ²
DEPARTAMENTO A	monoambiente	36.53			36.53
DEPARTAMENTO B	2 ambientes	42.04	3.99		46.03
DEPARTAMENTO C	2 ambientes	42.42	6.20	1.50	50.12
DEPARTAMENTO D	2 ambientes	42.70	6.34	1.49	50.52
DEPARTAMENTO E	2 ambientes	42.19	6.55		48.74
DEPARTAMENTO F	2 ambientes	44.40	5.90		50.30
DEPARTAMENTO G	2 ambientes	47.74	12.52		60.26
DEPARTAMENTO H	2 ambientes	47.79	7.19		54.97

SUPERFICIE DE DEPARTAMENTOS

	PISO 4° al 7°	CUBIERTA	SEMICUBIERTA	TOTAL
		m ²	m ²	m ²
DEPARTAMENTO A	monoambiente	36.53		36.53
DEPARTAMENTO B	2 ambientes	42.04	3.99	46.03
DEPARTAMENTO C	2 ambientes	42.42	5.21	47.63
DEPARTAMENTO D	2 ambientes	42.70	5.36	48.05
DEPARTAMENTO E	2 ambientes	42.19	6.55	48.74
DEPARTAMENTO F	2 ambientes	44.40	5.90	50.30
DEPARTAMENTO G	2 ambientes	47.74	12.52	60.26
DEPARTAMENTO H	2 ambientes	47.79	7.19	54.97

LAS DIMENSIONES SON APROXIMADAS, TOMADAS PERIMETRALMENTE
EN CADA UNIDAD.
LAS DEFINITIVAS SURGIRAN DE LA OBRA Y DEL PLANO DE MENSURA.



RIVADAVIA 17408 ESQ. SAAVEDRA

MORON

SUPERFICIE DE DEPARTAMENTOS

	PISO 8	CUBIERTA	SEMICUBIERTA	BALCON DESCUBIERTO	TOTAL
		m ²	m ²		m ²
DEPARTAMENTO A	monoambiente	36.53			36.53
DEPARTAMENTO B	2 ambientes	42.04		3.99	46.03
DEPARTAMENTO C	2 ambientes	42.42		5.21	47.63
DEPARTAMENTO D	2 ambientes	42.70		5.36	48.05
DEPARTAMENTO E	2 ambientes	42.19	6.55		48.74
DEPARTAMENTO F	2 ambientes	44.40	5.90		50.30
DEPARTAMENTO G	2 ambientes	47.74		12.52	60.26
DEPARTAMENTO H	2 ambientes	47.79		7.19	54.97

COCHERAS

COCHERAS CUBIERTAS	01-02-03-07-08-09	6
COCHERAS DESCUBIERTAS	04-05-06-10-11-12-13-14-15-16-17-18 -19-20	14

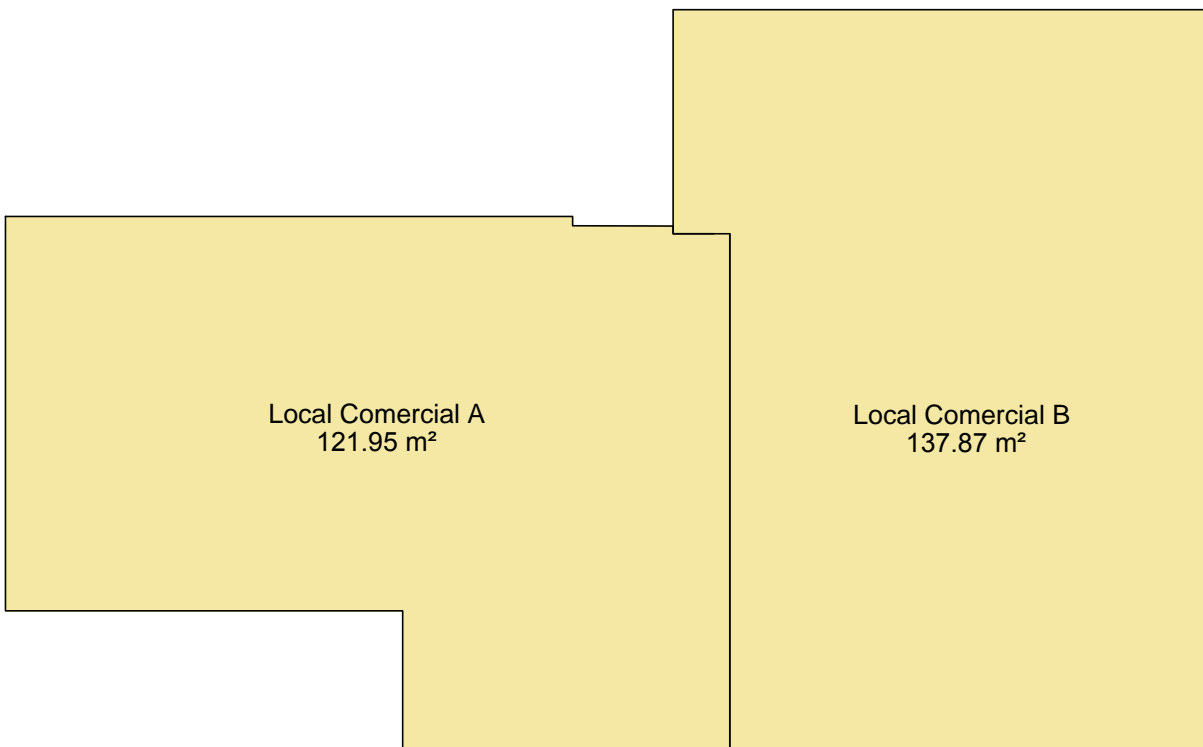
LAS DIMENSIONES SON APROXIMADAS, TOMADAS PERIMETRALMENTE
EN CADA UNIDAD.
LAS DEFINITIVAS SURGIRAN DE LA OBRA Y DEL PLANO DE MENSURA.



RIVADAVIA 17408 ESQ. SAAVEDRA

MORON

superficies
planta
baja



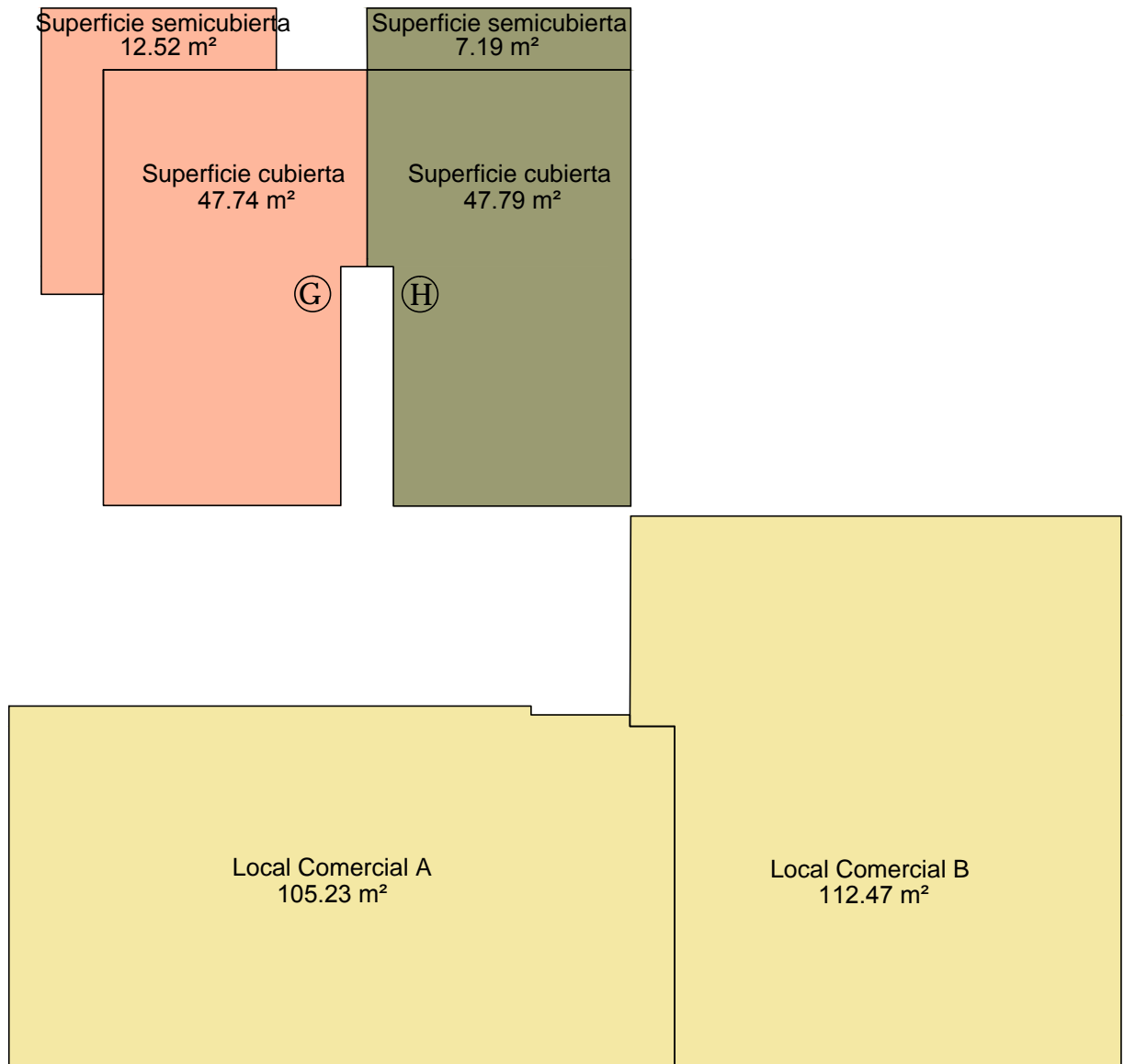
LAS DIMENSIONES SON APROXIMADAS, TOMADAS PERIMETRALMENTE
EN CADA UNIDAD.
LAS DEFINITIVAS SURGIRAN DE LA OBRA Y DEL PLANO DE MENSURA.



RIVADAVIA 17408 ESQ. SAAVEDRA

MORON

superficies
planta
1° PISO



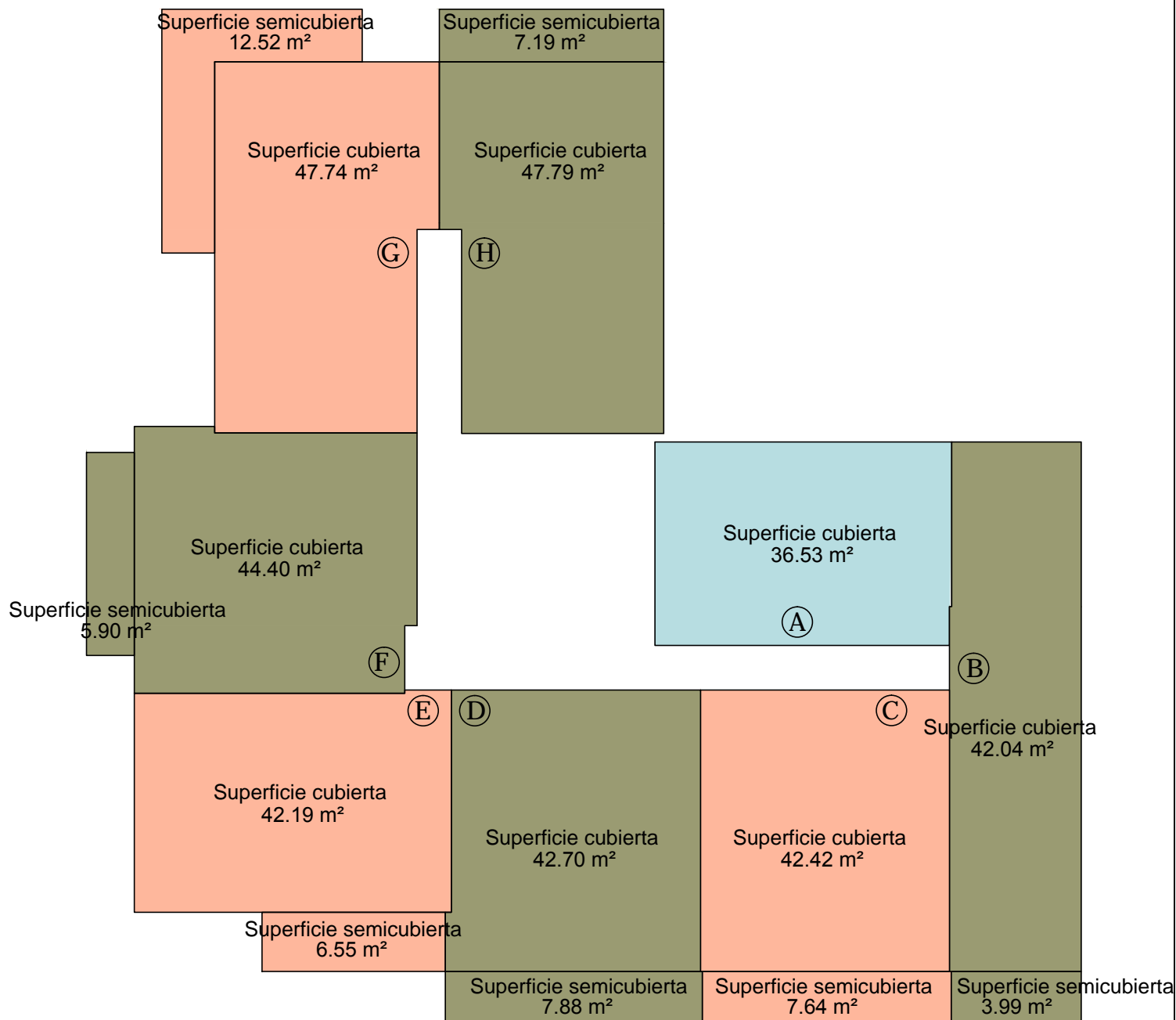
LAS DIMENSIONES SON APROXIMADAS, TOMADAS PERIMETRALMENTE
EN CADA UNIDAD.
LAS DEFINITIVAS SURGIRAN DE LA OBRA Y DEL PLANO DE MENSURA.



RIVADAVIA 17408 ESQ. SAAVEDRA

MORON

superficies planta 2° PISO



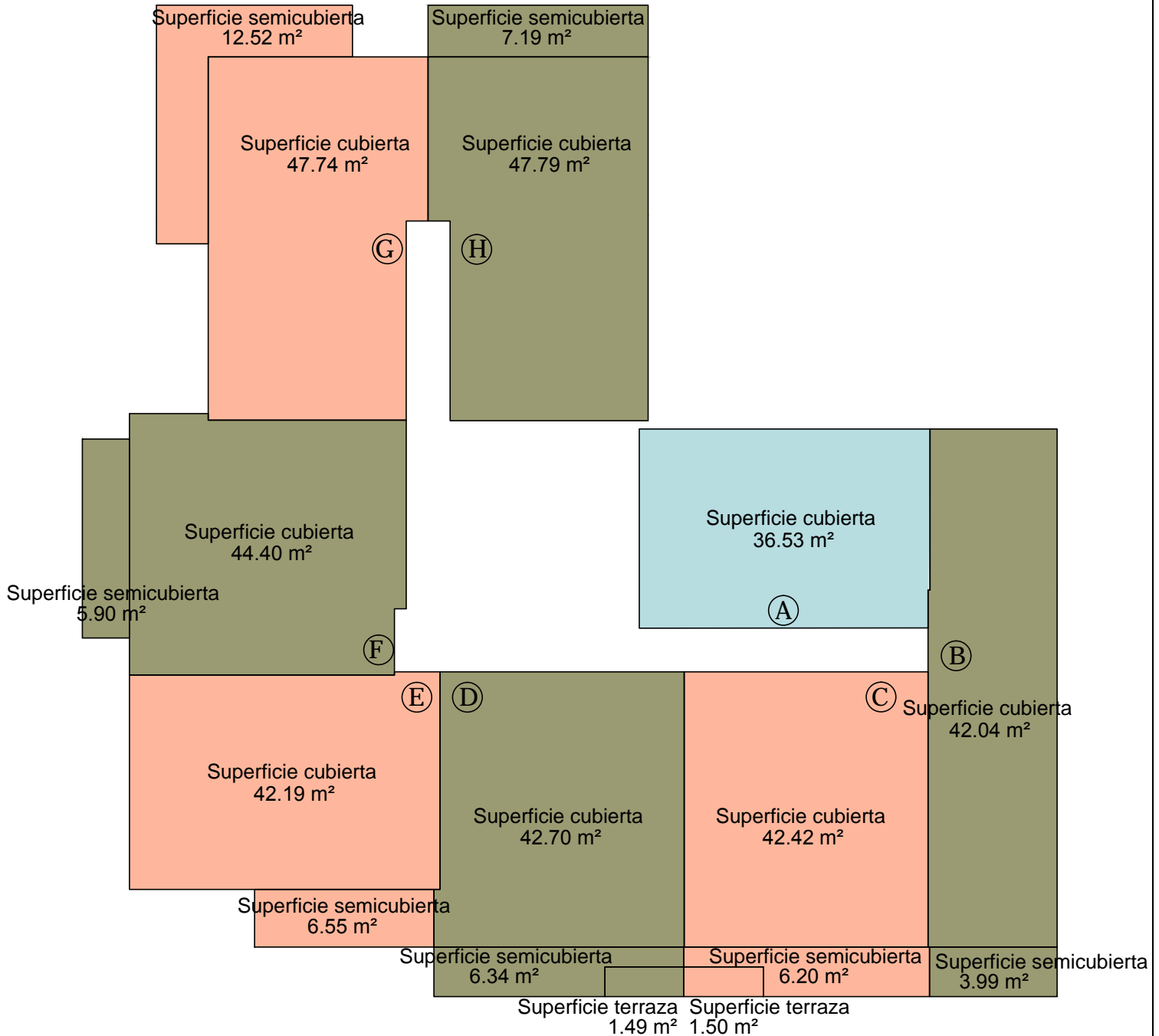
LAS DIMENSIONES SON APROXIMADAS, TOMADAS PERIMETRALMENTE
EN CADA UNIDAD.
LAS DEFINITIVAS SURGIRAN DE LA OBRA Y DEL PLANO DE MENSURA.



RIVADAVIA 17408 ESQ. SAAVEDRA

MORON

superficies planta 3° PISO



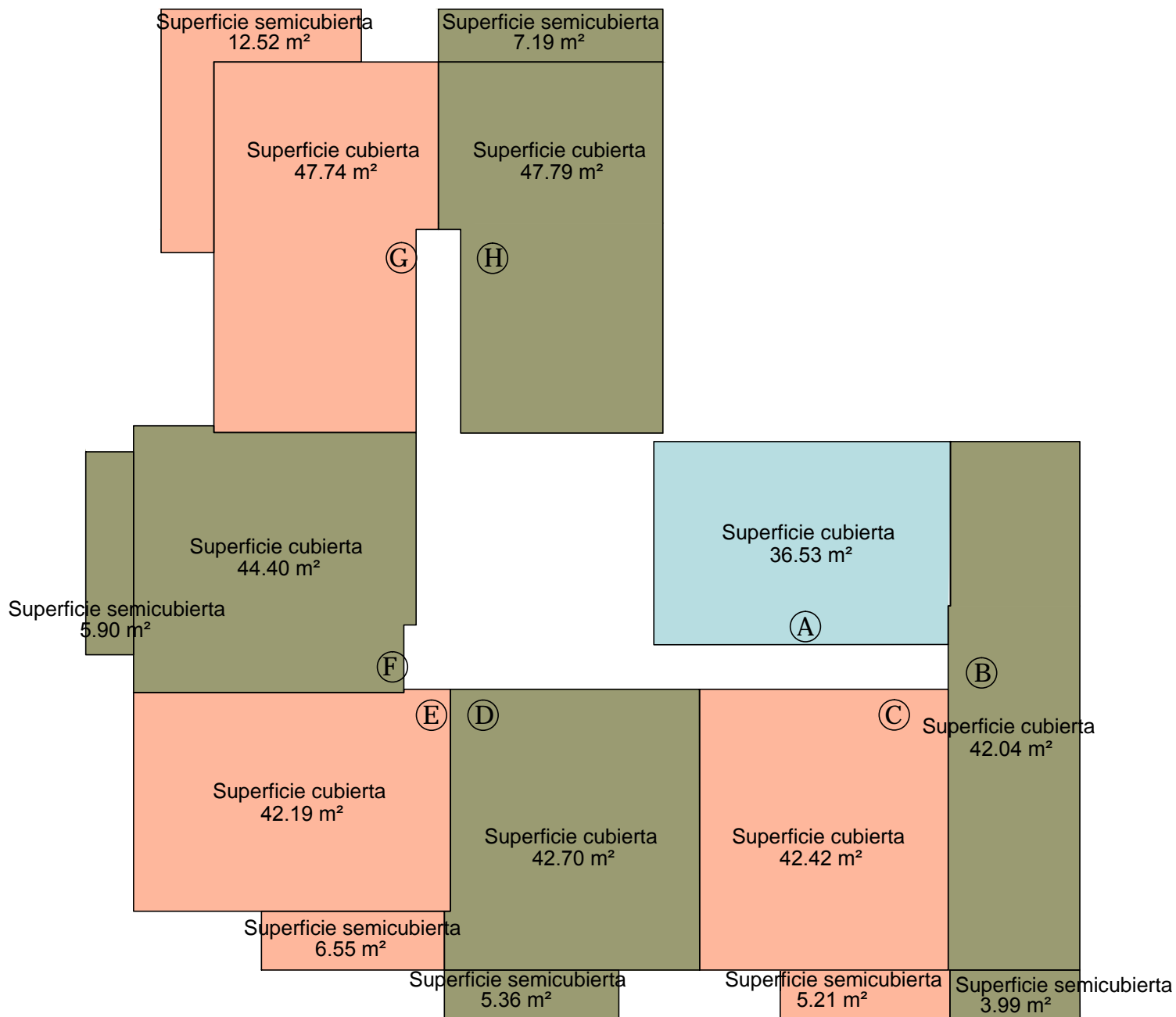
LAS DIMENSIONES SON APROXIMADAS, TOMADAS PERIMETRALMENTE
EN CADA UNIDAD.
LAS DEFINITIVAS SURGIRAN DE LA OBRA Y DEL PLANO DE MENSURA.



RIVADAVIA 17408 ESQ. SAAVEDRA

MORON

superficies
planta
4° al 7° PISO



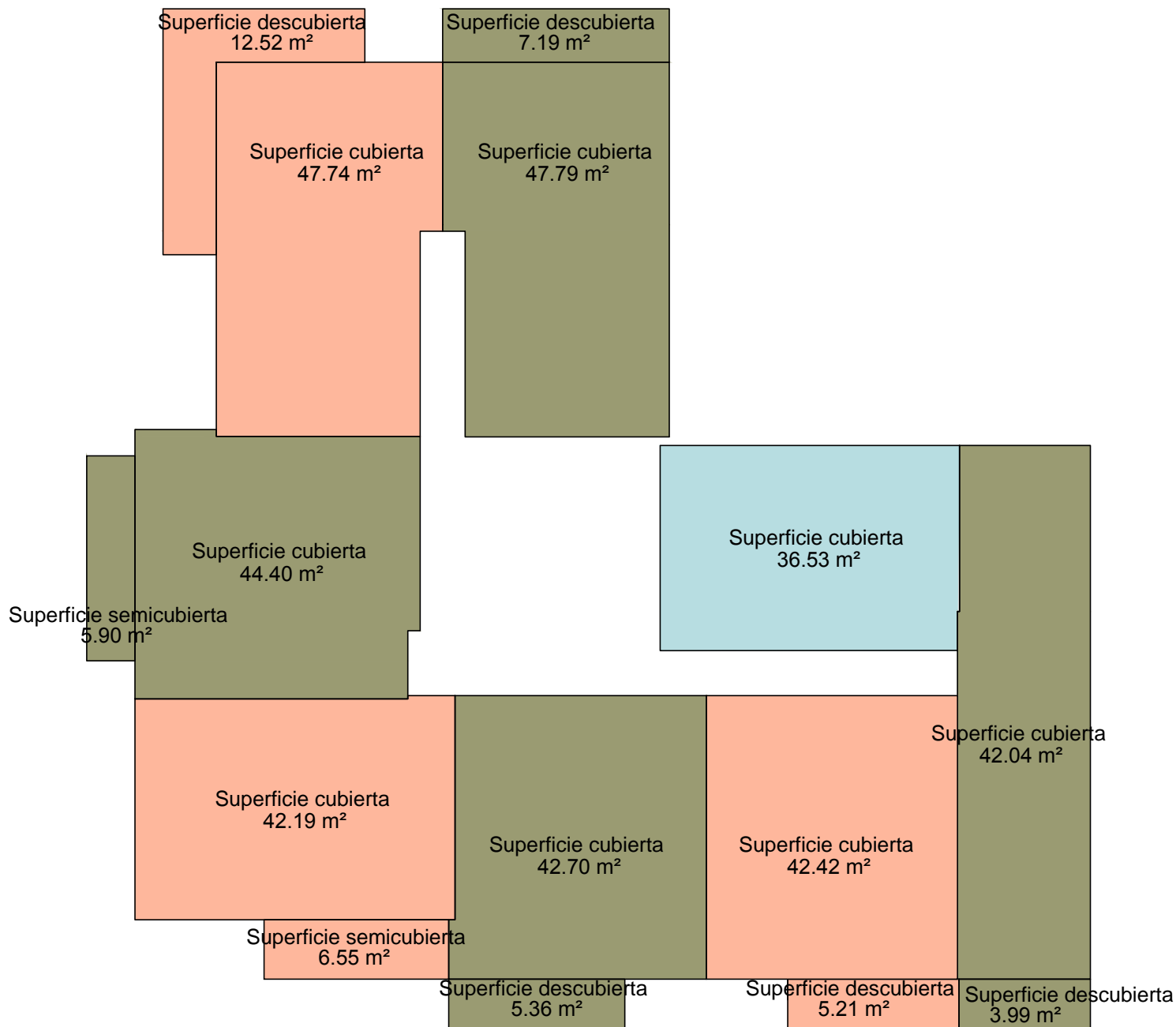
LAS DIMENSIONES SON APROXIMADAS, TOMADAS PERIMETRALMENTE
EN CADA UNIDAD.
LAS DEFINITIVAS SURGIRAN DE LA OBRA Y DEL PLANO DE MENSURA.



RIVADAVIA 17408 ESQ. SAAVEDRA

MORON

superficies planta 8° PISO



LAS DIMENSIONES SON APROXIMADAS, TOMADAS PERIMETRALMENTE
EN CADA UNIDAD.
LAS DEFINITIVAS SURGIRAN DE LA OBRA Y DEL PLANO DE MENSURA.

